



Violetta Tudorache

+40 729 005 624

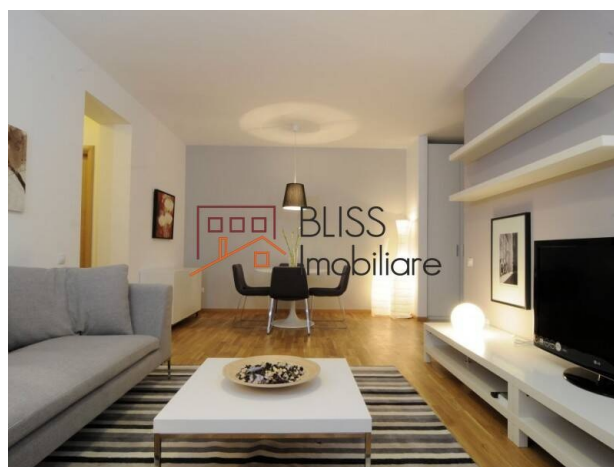
contact@blissimobiliare.ro
(mailto:contact@blissimobiliare.ro)

Actualizat pe data de 2 October 2025

apartament modern de 3 camere cu loc de parcare inclus

Referinta web
#32604

Complexul Rezidential Privighetorilor, Iancu
Nicolae Baneasa Zoo, Bucuresti



<https://blissimobiliare.ro/apartament-3-camere-de-inchiriat-iancu-nicolae-pipera-32604>
(<https://blissimobiliare.ro/apartament-3-camere-de-inchiriat-iancu-nicolae-pipera-32604>)

Descriere

BLISS Imobiliare va prezinta un apartament modern de 3 camere, situat in zona Baneasa, in apropiere de Padurea Baneasa, in Complexul Rezidential Privighetorilor.

Proprietatea include un loc de parcare afara.

Suprafata utila a acestuia este de 82 mp si este inteligent compartimentat, astfel incat intreg spatiu sa fie eficientizat. Acesta este compus din 2 dormitoare, living cu zona de dining, si 2 bai.

Apartamentele Ansamblului Rezidențial „Complexul Privighetorilor” sunt construite într-o regiune foarte liniștită, în apropiere de multe zone verzi, cu pădure în proximitate și foarte aproape de Grădina Zoologică. De asemenea, acestea se afla destul de aproape de Băneasa Shopping City, de hipermarketul Carrefour, magazinul IKEA, magazinul Decathlon, Centrul Comercial METRO și Centrul Comercial „Jollie Ville”.

În această zonă funcționează bănci, saloane de înfrumusețare, cafenele, restaurante, sunt locuri de relaxare și se află Bazinul Splash Academy.

Proprietatea este potrivita si pentru o familie copii, deoarece in zona sunt Grădinițele „Butterfly”, „Disneyland”, „Tinker Bell” și Grădinița/Școală „Little London”, American International School of Bucharest, Cambridge School of Bucharest, Liceul „Mark Twain”, British School, Școala Primară și


Detalii proprietate

Nr. camere	3
Suprafață utilă	82m ²
Suprafață construită	98m ²
Tipul apartamentului	Apartament
Compartimentare	Decomandate
Confort	Confort 1
Nr. dormitoare	2
Nr. bucătării	1
Nr. băi	2
Tipul clădirii	Bloc
An construcție	2008
Disponere	P+7
Etaj	1
Nr. balcoane	1
Stare	Finalizat
Lift	Da
Parcare înăuntru	1
Clasa de risc seismic	Neclasificat

Facilități

 Bucătărie echipată

 Este mobilat

 Încălzire de la clădire

Locație



Poze

