



**Violetta Tudorache**

+40 729 005 624

contact@blissimobiliare.ro  
(mailto:contact@blissimobiliare.ro)

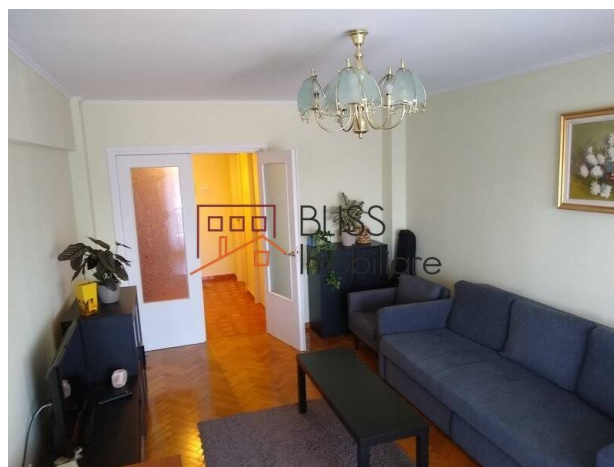
Actualizat pe data de 30 November 2025

## apartament 2 camere

Unirii (Manastirea Radu Voda), Bucuresti

**580 EUR/ lună**

Referinta web  
**#3574**



<https://blissimobiliare.ro/apartament-2-camere-de-inchiriat-unirii-3574>  
(<https://blissimobiliare.ro/apartament-2-camere-de-inchiriat-unirii-3574>)

### Descriere

Apartment 2 camere situat in zona centrala, pe B-dul Unirii, pretabil atat pentru locuinta cat si birou

Apartmentul este de comandat, are o suprafata de 65 mp, impartita intre living, un dormitor spatios, bucatarie echipata, hol, baie, balcon, dispune de toate utilitatile necesare si de finisaje de calitate, deosebita.

Imobilul beneficiaza de o compartimentare practica a incaperilor si este conectat la majoritatea zonelor importante ale Bucurestiului atat prin intermediul liniilor de autobuze (104, 232, 385, 783), cat si gratie statiilor de tramvaie (7, 23, 27, 32, 47) aflate in proximitate.

De asemenea, statiile de metrou P-ta Unirii 1 si 2 aflate la 5 min de mers pe jos asigura legaturi rapide spre toate sectoarele si cartierele orasului datorita celor trei magistrale de metrou accesate direct.

Acest apartament nu face rabat de la atmosfera, avantajele si confortul pe care ti le ofera amplasarea in zona centrala a Bucurestiului si beneficiaza de toate facilitatile unui astfel de areal, fiind situat in imediata apropiere a magazinelor (Unirea Shopping Center se afla la 5 min de mers pe jos), clinicilor, cafenelelor, restaurantelor (Centrul Vechi este la 8 min), scolilor ori liceelor.




## Detalii proprietate


<b>Nr. camere</b>	2
<b>Suprafață utilă</b>	60m <sup>2</sup>
<b>Suprafață construită</b>	65m <sup>2</sup>
<b>Tipul apartamentului</b>	Apartament
<b>Compartimentare</b>	Decomandate
<b>Confort</b>	Confort 1
<b>Nr. dormitoare</b>	1
<b>Nr. bucătării</b>	1
<b>Nr. băi</b>	1
<b>Tipul clădirii</b>	Bloc
<b>An construcție</b>	1989
<b>Disponere</b>	P+8
<b>Etaj</b>	5
<b>Nr. balcoane</b>	3
<b>Stare</b>	Finalizat
<b>Lift</b>	Da
<b>Clasa de risc seismic</b>	Neclasificat

## Facilități

 Bucătărie echipată

 Este mobilat ( Dispus să scoată mobila )

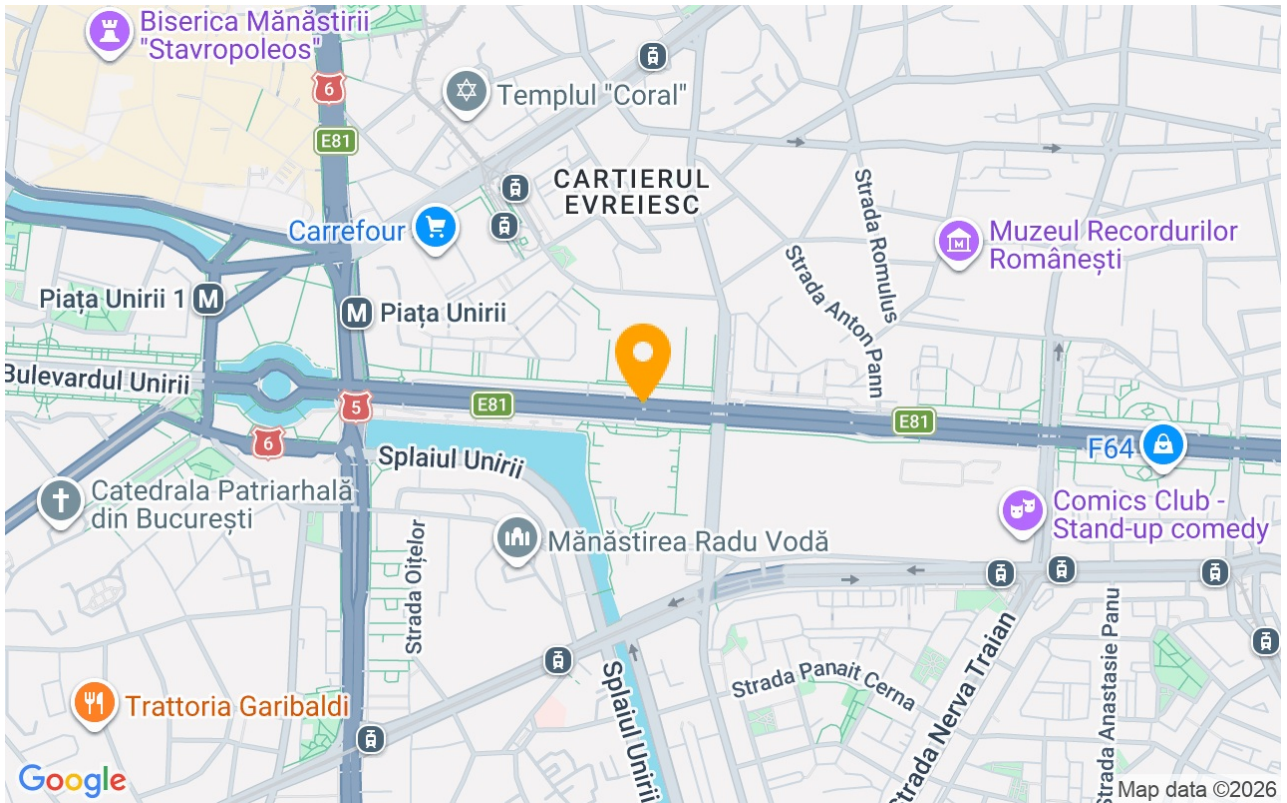
 Încălzire de la oraș

 Potrivit pentru birou

 Aer condiționat



## Locație



## Poze

