



Violetta Tudorache

+40 729 005 624

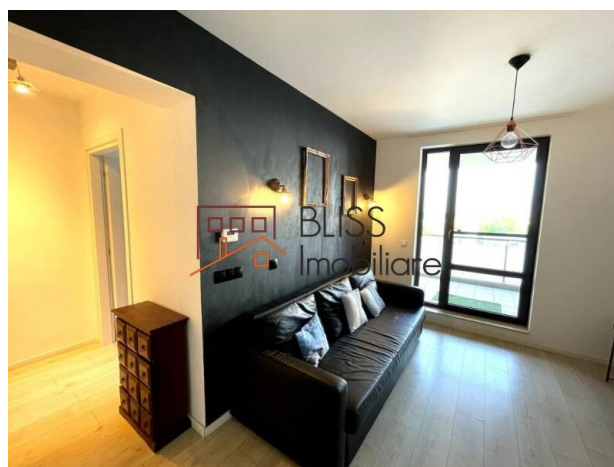
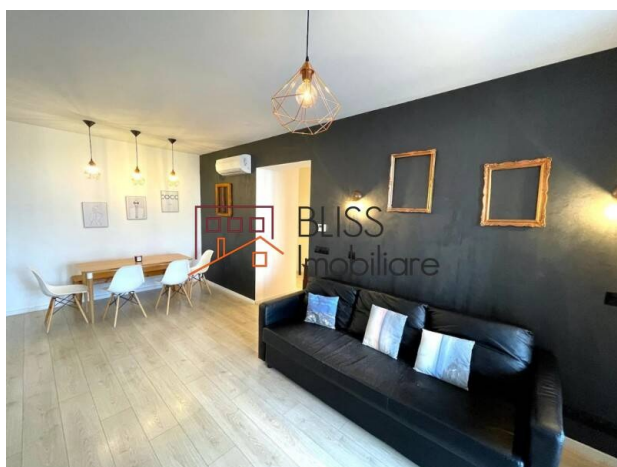
contact@blissimobiliare.ro
(mailto:contact@blissimobiliare.ro)

Actualizat pe data de 4 November 2024

Apartment de lux 2 camere in complex City Point Aviatiei

Referinta web
#40211

City Point, Aviatiei Manastirea Cristiana,
Bucuresti



<https://blissimobiliare.ro/apartament-2-camere-de-inchiriat-aviatiei-promenada-mall-metro-pipera-40211> (<https://blissimobiliare.ro/apartament-2-camere-de-inchiriat-aviatiei-promenada-mall-metro-pipera-40211>)

Descriere

BLISS Imobiliare va prezinta un apartament cu 2 camere situat in nordul capitalei, in zona Pipera - Floreasca, in complexul rezidential premium City Point, la numai 10 minute de mers de Promenada Mall si stația de metrou Aurel Vlaicu.

Apartment langa metrou Aurel Vlaicu si Promenada Mall, zona Aviatiei

Apartmentul este compus din 2 camere și dependințe, cu o compartimentare smart: living spatios cu loc de luat masa pentru 6 persoane, o bucatarie complet utilata (masina de spalat vase inclusiv), un dormitor, baie cu cada si dus.

Proprietatea dispune si de balcon tip terasa cu suprafata de 15,64 mp, insumand in total o suprafata utila de 51,51 mp. Apartmentul este amplasat la etajul 4 din P+9 al cladirii finalizate in anul 2016.

Complet mobilat si utilat pe comanda in stil modern-industrial, de catre o echipa tanara de designeri, acest apartament este proprietatea ideala careia ii poti spune „acasa”.

Mai mult, apartamentul beneficiaza si de un loc de parcare subteran. Printre facilitati se mai numara: centrala termica proprie si unitatile de aer conditionat, care asigura confortul termic.

Pozitionat pe latura de Sud-Est a imobilului, rezidenta dispune pe tot parcursul zilei de lumina naturala. Amenajarea moderna si de mare trend pe piata imobiliara si locatia premium fac din aceasta proprietate locuinta ideala.

In imediata vecinatate a imobilului se afla zona de birouri Iride Park, Sky & Nusco Towers, Floreasca City, Promenada Mall (10 minute de mers pe jos), impreuna cu numeroase spatii verzi destinate relaxarii si recreerii (Parcurile Herastrau, Bordei, Floreasca, etc.).

In proximitate se afla zona Floreasca, care este o locatie vibranta, renumita pentru spatiile sale verzi si zona comerciala dezvoltata, cu numeroasele restaurante si cafenele cu un aer boem si nostalgic.

De asemenea, distanta fata de Centrul Istorice al Bucurestiului este de 15 minute de mers cu masina, cea mai apropiata statie de metrou fiind Aurel Vlaicu (10 minute pe jos), cu magistrala M2.

Detalii proprietate

Nr. camere	2
Suprafață utilă	52m ²
Suprafață construită	67m ²
Tipul apartamentului	Apartament
Compartimentare	Semi-decomandate
Confort	Confort 1
Nr. dormitoare	1
Nr. bucătării	1
Nr. băi	1
Tipul clădirii	Bloc
An construcție	2017
Disponere	1S+P+8
Etaj	4
Nr. balcoane	1
Stare	Finalizat
Lift	Da
Parcare afară	1
Clasa de risc seismic	Neclasificat

Facilități

 Bucătărie echipată

 Mașină de spălat vase

 Este mobilat

 Încălzire centrală proprie

 Aer condiționat

