



**Violetta Tudorache**

+40 729 005 624

contact@blissimobiliare.ro  
(mailto:contact@blissimobiliare.ro)

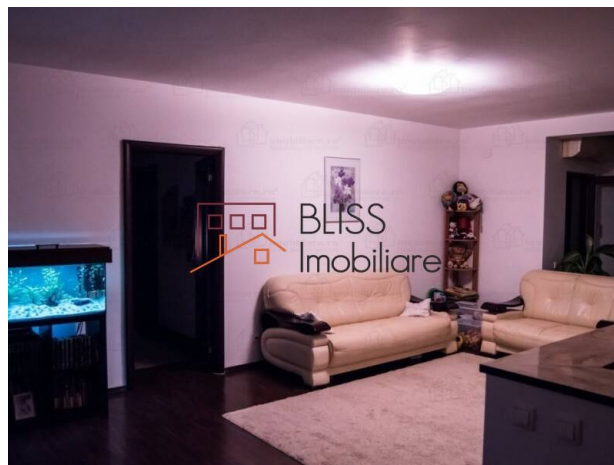
Actualizat pe data de 15 November 2017

## apartament 3 camere

Otopeni Bridge, Otopeni, Bucuresti / Ilfov

Referinta web

**#40677**



<https://blissimobiliare.ro/apartament-3-camere-de-vanzare-otopeni-tunari-40677>  
(<https://blissimobiliare.ro/apartament-3-camere-de-vanzare-otopeni-tunari-40677>)

### Descriere

Apartment de 3 camere in Otopeni Bridge Residence complex rezidential in apropiere de DN1 la iesire din Bucuresti.

- Suprafata utila: 95 mp
- Suprafata construita: 113 mp
- Camere: 2 dormitoare + living room 42 mp
- Bucatarie: deschisa
- Bai: 2 bai
- Balcon: loja 3mp inchisa PVC
- Impartire: decomandat
- Utilitati: centrala proprie, aer conditionat in toate camerele
- Imbunatatiri: Parchet, Gresie/Faianta, Termopan, Videointerfon
- Loc parcare: Da, proprietate (cu vedere din apartament), inclus
- Pozitionare: Est
- Acces: asfalt

Imprejurimi:

- Lidl Otopeni - 300 metri
- OK Supermarket Non Stop - 400 metri
- McDonalds - 300 metri
- Statie autobuz 783 (traseu pana la Piata Unirii), 780 ; 449 ; maxi-taxi - 400 metri
- Complex Olimpic de Natatie: 250 metri (finalizare 2017)

- Wordclass Otopeni: 500 metri
- Centru Otopeni: 800 metri (banci, gradinita, restaurante, piata)
- Padurea Baneasa: 1,5 km
- Complexul rezidential este format din 6 blocuri de 3 etaje fiecare, beneficiaza de bariere de acces, servicii de curatenie si dezapazire, canalizare si parcul de joaca pentru copii. Este situat la o distanta de 3 km pana la Mall Baneasa, IKEA, Carrefour, Brico Depot, Dedeman, Decathlon, Mega Image.

Utilități: Utilitati generale (Curent, Apa, Canalizare, Gaz, CATV, Telefon, Telefon international), Sistem incalzire (Termoficare, Centrala proprie, Calorifere), Climatizare (Aer conditionat), Acces internet (Cablu, Fibra optica, Wireless)

Finisaje: Stare interior (Buna), Ferestre cu geam termopan (PVC), Usa intrare (Metal), Izolatii termice (Bloc izolat termic, Exterior), Podele (Parchet, Gresie), Usi interior (Lemn), Pereti (Vinarom, Vopsea lavabila, Faianta)

Dotări: Alte spatii utile (WC Serviciu, Debara), Bucatarie (Mobilata, Utilata), Contorizare (Contor gaz, Apometre), Diverse (Sistem de alarma), Dotari imobil (Videointerfon, Interfon, Lift)

Servicii: Servicii imobil (Administrare), Servicii hoteliere (Curatenie)



## Detalii proprietate

<b>Nr. camere</b>	3
<b>Suprafață utilă</b>	90m <sup>2</sup>
<b>Suprafață construită</b>	113m <sup>2</sup>
<b>Tipul apartamentului</b>	Apartament
<b>Compartimentare</b>	Decomandate
<b>Confort</b>	Confort 1
<b>Nr. dormitoare</b>	2
<b>Nr. bucătării</b>	1
<b>Nr. băi</b>	2
<b>Tipul clădirii</b>	Bloc
<b>An construcție</b>	2010
<b>Disponere</b>	1S+P+3
<b>Etaj</b>	1
<b>Stare</b>	Finalizat
<b>Lift</b>	Da
<b>Parcare afară</b>	1
<b>Clasa de risc seismic</b>	Neclasificat

## Facilități

 Bucătărie echipată

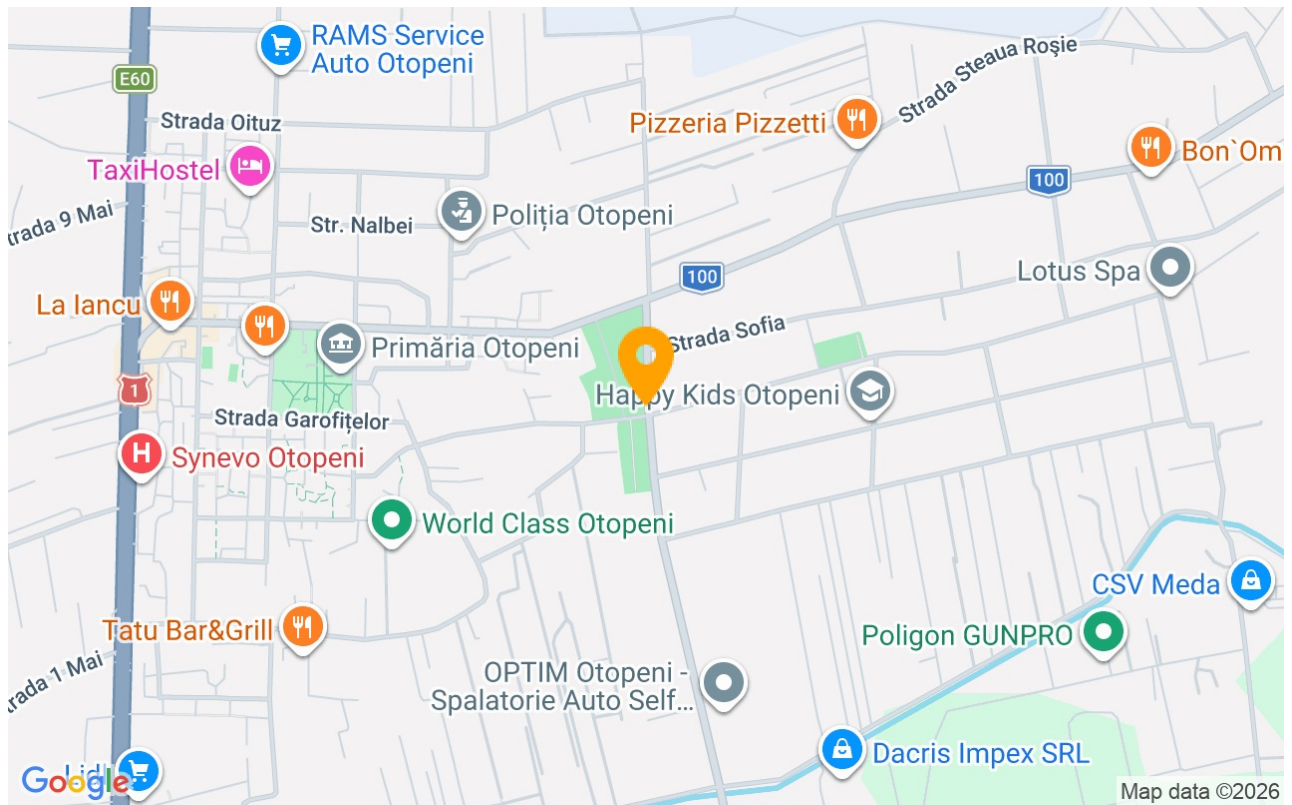
 Nemobilat

 Încălzire centrală proprie

 Potrivit pentru birou



## Locație



## Poze

