



**Violetta Tudorache**

+40 729 005 624

contact@blissimobiliare.ro  
(mailto:contact@blissimobiliare.ro)

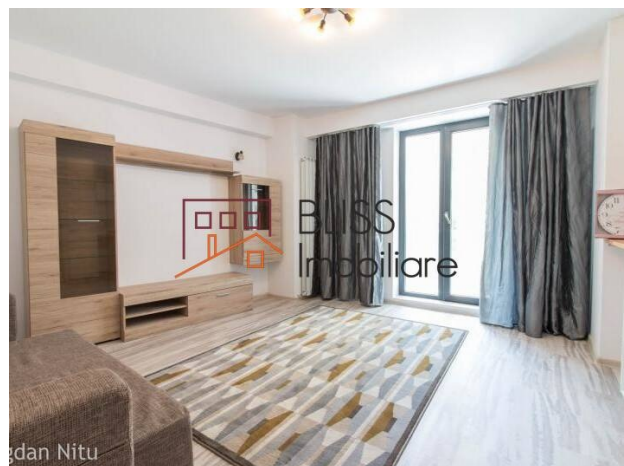
Actualizat pe data de 9 March 2026

## **Apartment complet mobilat si utilat langa Parc Herastrau**

Herastrau, Bucuresti

**800 EUR/ lună**

Referinta web  
**#41325**



<https://blissimobiliare.ro/apartment-2-camere-de-inchiriat-herastrau-nordului-41325>  
(<https://blissimobiliare.ro/apartment-2-camere-de-inchiriat-herastrau-nordului-41325>)

### **Descriere**

Apartment nou cu 2 camere, situat in apropiere de Parcul Herastrau, zona Nordului.

## **Apartment cu centrala termica situat in zona exclusivista Herastrau**

Apartmentul este semidecomandat, fiind compartimentat intr-o maniera relaxata, astfel livingul este conectat la bucataria open space, creand un spatiu generos. Dormitorul, mobilat in acelasi stil minimalist ca restul casei creaza o atmosfera calda si primitoare. Toaleta este utilata cu masina de spalat rufe.

Spatiul situat la etajul 3/5 al unui imobil construit in anul 2016 este complet mobilat si utilat, avand o suprafata utila de 60 mp.

Apartmentul este luminos, avand o terasa generoasa cu iesire din living si dormitor, de asemenea beneficiaza de centrala termica si aer conditionat.

Zona Herastrau beneficiaza de un acces facil la toate mijloacele de transport in comun si, in jurul acesteia, sunt adunate toate punctele de interes ale orasului, fiind una dintre cele mai exclusiviste si sigure zone din partea de nord a Bucurestiului.

Aceasta este inconjurata de Parcul si Lacul Herastrau, cel mai mare parc din capitala, restaurante si cafenele, instituții educaționale de top si centre comerciale. Zona faciliteaza si incurajeaza activitatile sportive si de relaxare desfasurate in aer liber.

Nu in ultimul rand zona Herastrau beneficiaza de acces facil catre artere importante ce traverseaza orasul precum Calea Floreasca, Bulevardul Aviatorilor, Bulevardul Kiseleff, mijloace de transport in comun si in special stația de metrou Aviatorilor, strabatuta de magistrala M2.



## Detalii proprietate

<b>Nr. camere</b>	2
<b>Suprafață utilă</b>	45m <sup>2</sup>
<b>Suprafață construită</b>	60m <sup>2</sup>
<b>Tipul apartamentului</b>	Apartament
<b>Compartimentare</b>	Semi-decomandate
<b>Confort</b>	Confort 1
<b>Nr. dormitoare</b>	1
<b>Nr. bucătării</b>	1
<b>Nr. băi</b>	1
<b>Tipul clădirii</b>	Bloc
<b>An construcție</b>	2016
<b>Disponere</b>	P+5
<b>Etaj</b>	3
<b>Nr. balcoane</b>	1
<b>Stare</b>	Finalizat
<b>Lift</b>	Da
<b>Clasa de risc seismic</b>	Neclasificat

## Facilități

 Bucătărie echipată

 Este mobilat

 Încălzire centrală proprie

 Aer condiționat



## Locație



## Poze

