



**Violetta Tudorache**

+40 729 005 624

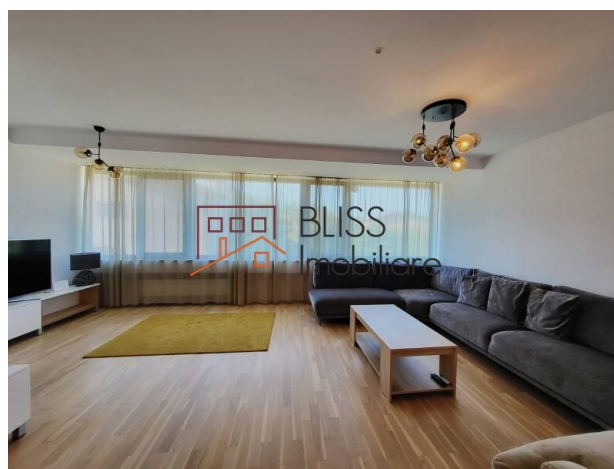
contact@blissimobiliare.ro  
(mailto:contact@blissimobiliare.ro)

Actualizat pe data de 22 July 2025

## apartament 5 camere tip duplex cu 2 locuri de parcare

Referinta web  
**#41701**

Iancu Nicolae British School Bucharest,  
Bucuresti / Ilfov



<https://blissimobiliare.ro/apartament-duplex-5-camere-de-inchiriat-iancu-nicolae-pipera-41701>  
(<https://blissimobiliare.ro/apartament-duplex-5-camere-de-inchiriat-iancu-nicolae-pipera-41701>)

### Descriere

BLISS Imobiliare va prezinta un duplex superb cu 3 dormitoare intr-un imobil tip boutique situat in apropierea intersectiei lui Iancu Nicolae cu Bulevardul Pipera intre Scoala Internationala Americana din Bucuresti si Scoala Britanica din Bucuresti, care ambele sunt la o mica distanta de mers pe jos.

## Apartmentul este complet mobilat si utilat cu produse de inalta calitate.

Acesta are o suprafata construita de 220 mp si este impartit pe 2 nivele cu un living mare, bucatarie complet utilata, trei dormitoare, 2 bai si o toaleta pentru oaspeti, si o terasa mare de 40 mp cu vedere deschisa.

Apartmentul beneficiaza de doua locuri de parcare.

Zona in care se afla apartamentul este una foarte cautata, datorita accesibilitatii la transportul public, la sisteme educationale si medicale premium si alte facilitati care fac ca aceasta zona sa fie alegerea potrivita pentru o familie ce-si doreste un stil de viata confortabil si linistit, intr-o zona exclusivista, conectati la tot ce conteaza pentru crestere si dezvoltare.

Unul din motivele pentru care zona Pipera este printre cele mai dorite este varietatea de scoli si gradinite internationale de elita, precum AISB - Scoala Americana, Olga Gudynn International School, care se afla la 3-5 minute distanta cu masina si aproximativ 25 minute de mers pe jos, British School, la care se ajunge in 5 minute cu masina si in 14 minute pe jos, sau Cambridge School of Bucharest si Mark Twain International School, la care se ajunge in 5-6 minute cu masina si aproximativ 30 minute pe jos. De asemenea, in zona se gasesc si foarte multe gradinite, cea mai apropiata fiind Gradinita Germana Hermann Oberth, la 1 minut de mers pe jos.

Zona Pipera ofera tot ce aveti nevoie pentru un stil de viata modern si confortabil, cu o varietate de restaurante, sali de sport, magazine precum Mega Image sau Lidl, centre comerciale precum Jollie Ville, Pipera Plaza, dar si acces rapid catre centre comerciale mai mari precum Baneasa Shopping City, care se afla la 13 minute distanta de mers cu masina.

Asadar, aceasta proprietate este ideala pentru o familie ce-si doreste un stil de viata confortabil si linistit, intr-o zona exclusivista, conectati la tot ce conteaza pentru crestere si dezvoltare.



## Detalii proprietate

<b>Nr. camere</b>	5
<b>Suprafață utilă</b>	180m <sup>2</sup>
<b>Suprafață construită</b>	220m <sup>2</sup>
<b>Tipul apartamentului</b>	Apartament Duplex
<b>Compartimentare</b>	Decomandate
<b>Confort</b>	Confort 1
<b>Nr. dormitoare</b>	3
<b>Nr. bucătării</b>	1
<b>Nr. băi</b>	2
<b>Nr. toalete</b>	1
<b>Tipul clădirii</b>	Vila
<b>An construcție</b>	2017
<b>Disponere</b>	P+2
<b>Etaj</b>	1
<b>Nr. balcoane</b>	1
<b>Stare</b>	Finalizat
<b>Parcare afară</b>	2
<b>Întreținere spații comune</b>	150.00 EUR


## Facilități

 Bucătărie echipată

 Mașină de spălat vase

 Este mobilat

 Încălzire de la clădire

 Potrivit pentru birou

 Aer condiționat



## Locație



## Poze

