



Violetta Tudorache

+40 729 005 624

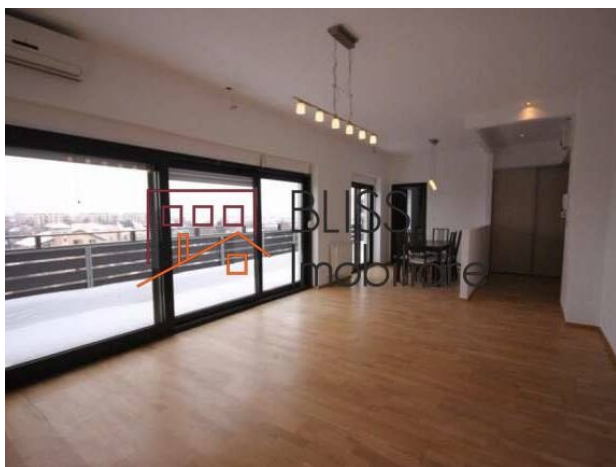
contact@blissimobiliare.ro
(mailto:contact@blissimobiliare.ro)

Actualizat pe data de 5 September 2025

apartament 3 camere

Natura Residence, Iancu Nicolae Baneasa
Zoo, Bucuresti

Referinta web
#42611



<https://blissimobiliare.ro/apartament-3-camere-de-inchiriat-iancu-nicolae-pipera-42611>
(<https://blissimobiliare.ro/apartament-3-camere-de-inchiriat-iancu-nicolae-pipera-42611>)

Descriere

Apartment tip penthouse, super luminos, de 3 camere, in Natura Residence, Cu parcare subterana si una exterioara, boxa, baie cu cada, baie cu dus si baie de serviciu, apartamentul ofera tot confortul unei sederi super agreabile.

Situat la etajul 5/5, cu vedere catre rasarit si sud, penthouse-ul dispune de 2 terase enorme, cu vedere deschisa.

Are bucataria mobilata si utilata si dressing-urile echipate, inse se poate discuta si despre mobilarea completa, in cazul in care il preferati complet mobilat.

Caracteristici

- Nr. camere:3
- Suprafata utila:98 mp
- Suprafata construita:152 mp
- Compartimentare:semidecomandat
- Confort:1
- Etaj:Etaj 5 / 5
- Nr. bucatarii:1
- Nr. bai:3
- An constructie:Dupa 2000
- Tip imobil:bloc de apartamente
- Regim inaltime:P+5E

- Nr. locuri parcare:2
- Nr. balcoane:3

Utilități

- Utilitati generale: Curent, Apa, Gaz, Telefon
- Sistem incalzire: Centrala imobil, Calorifere
- Acces internet: Fibra optica, Wireless

Finisaje

- Stare interior: Renovat
- Usa intrare: Metal
- Izolatii termice: Exterior
- Podele: Parchet, Gresie
- Usi interior: Lemn
- Pereti: Vopsea lavabila, Faianta

Dotări

- Alte spatii utile: Terasa, WC Serviciu, Boxa la subsol, Debara
- Bucatarie: Mobilata, Utilata
- Contorizare: Apometre, Contor caldura
- Electrocasnice: Masina de spalat rufe, Frigider, Aragaz, Hota
- Dotari imobil: Sauna, Curte comuna, Interfon, Lift, Piscina exterioara

Servicii

- Servicii imobil: Administrare, Menaj, Paza

Alte detalii zonă

- Amenajare strazi: Asfaltate
- Iluminat stradal
- Mijloace de transport in comun


Locuința face parte dintr-un ansamblu rezidențial


Detalii proprietate


Nr. camere	3
Suprafață utilă	98m ²
Suprafață construită	152m ²
Tipul apartamentului	Apartament
Compartimentare	Semi-decomandate
Confort	Confort 1
Nr. dormitoare	2
Nr. bucătării	1
Nr. băi	3
Tipul clădirii	Bloc
An construcție	2009
Dispunere	1S+P+5
Etaj	5
Nr. balcoane	3
Stare	Finalizat
Lift	Da
Parcare înăuntru	1
Parcare afară	1

Facilități

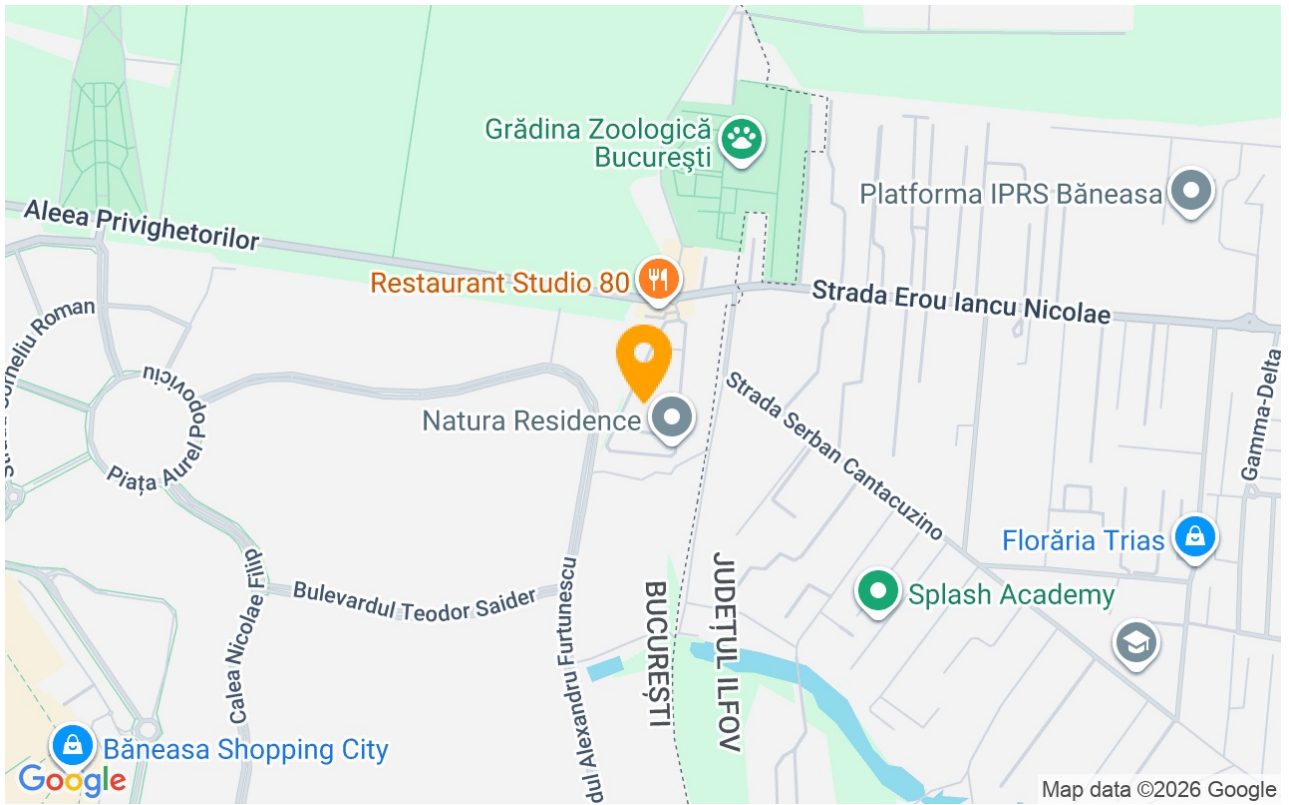
 Bucătărie echipată

 Semi-mobilat

 Încălzire centrală proprie

 Piscină

Locație



Poze

