



**Violetta Tudorache**

+40 729 005 624

contact@blissimobiliare.ro  
(mailto:contact@blissimobiliare.ro)

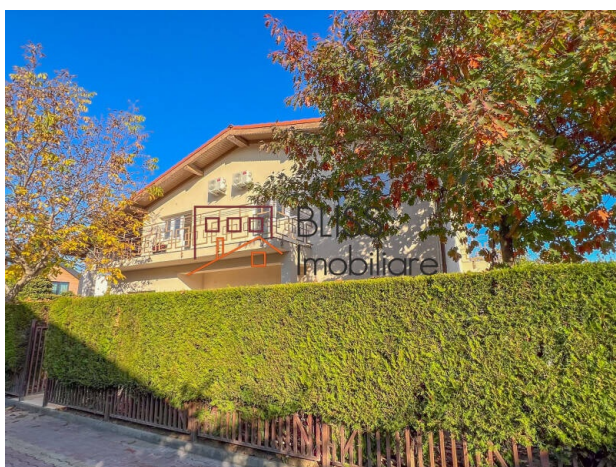
Actualizat pe data de 22 April 2026

## Vilă eleganta cu 6 camere, curte generoasă și garaj

Iancu Nicolae British School Bucharest,  
Bucuresti / Ilfov

**2.500 EUR/ lună**

Referinta web  
**#4433**



<https://blissimobiliare.ro/casa-6-camere-de-inchiriat-iancu-nicolae-pipera-4433>  
(<https://blissimobiliare.ro/casa-6-camere-de-inchiriat-iancu-nicolae-pipera-4433>)

### Descriere

Această vilă cu 6 camere oferă 207 mp utili și un spațiu generos, ideal pentru o familie care își dorește confort, lumină naturală și o organizare eficientă a zonelor de zi și de noapte. Locuința include o bucătărie bine echipată, încălzire centrală proprie, aer condiționat, două balcoane, două băi și o toaletă suplimentară, asigurând funcționalitate completă.

## 207 mp utili si curte privata, 2 balcoane, cu parcare interioară

Proprietatea dispune de o curte de aproximativ 300 mp, perfectă pentru activități în aer liber, alături de parcare atât în interiorul curții, cât și în exterior. Zona Iancu Nicolae - Pipera oferă acces rapid la servicii, restaurante, spații verzi și principalele puncte de interes din nordul orașului.

Pentru mai multe detalii sau pentru a programa o vizionare, contactează BLISS Imobiliare.



## Detalii proprietate

|                              |                   |
|------------------------------|-------------------|
| <b>Nr. camere</b>            | 6                 |
| <b>Suprafață utilă</b>       | 207m <sup>2</sup> |
| <b>Suprafață construită</b>  | 218m <sup>2</sup> |
| <b>Nr. dormitoare</b>        | 3                 |
| <b>Nr. bucătării</b>         | 1                 |
| <b>Nr. băi</b>               | 2                 |
| <b>Nr. toalete</b>           | 1                 |
| <b>Tipul clădirii</b>        | Casa              |
| <b>An construcție</b>        | 2008              |
| <b>Nr. balcoane</b>          | 2                 |
| <b>Stare</b>                 | Finalizat         |
| <b>Total teren</b>           | 550m <sup>2</sup> |
| <b>Grădină</b>               | 300m <sup>2</sup> |
| <b>Parcare înăuntru</b>      | 1                 |
| <b>Parcare afară</b>         | 1                 |
| <b>Clasa de risc seismic</b> | Neclasificat      |

## Facilități



Bucătărie echipată



Mașină de spălat vase



Nemobilat ( Dispus să  
mobileze )



Încălzire centrală proprie



Aer condiționat



## Locație



## Poze

