



**Violetta Tudorache**

+40 729 005 624

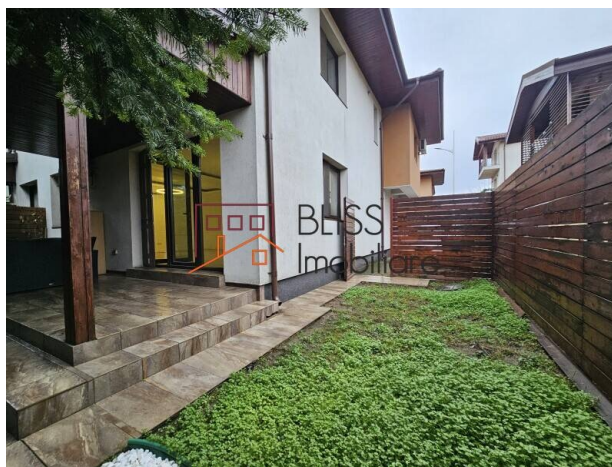
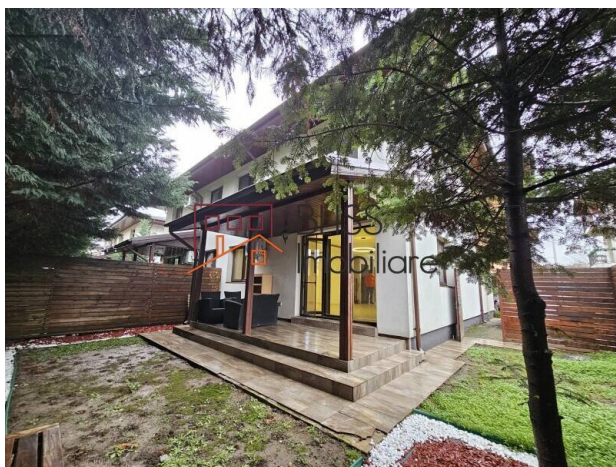
contact@blissimobiliare.ro  
(mailto:contact@blissimobiliare.ro)

Actualizat pe data de 16 March 2025

## **casa 4 camere**

Cartier Pipera-Maison de luxe, Pipera,  
Bucuresti / Ilfov

Referinta web  
**#47679**



<https://blissimobiliare.ro/casa-4-camere-de-inchiriat-iancu-nicolae-pipera-47679>  
(<https://blissimobiliare.ro/casa-4-camere-de-inchiriat-iancu-nicolae-pipera-47679>)

### **Descriere**

Vila de lux în zona exclusivistă Pipera – Cartier rezidențial „Maison de Luxe”

Această elegantă vilă P+1 oferă un confort desăvârșit și este ideală pentru cei care caută un stil de viață modern și relaxat. Proprietatea dispune de:

- Living spațios, perfect pentru momentele petrecute în familie sau cu prietenii;
- 3 dormitoare, dintre care unul matrimonial cu baie proprie, iar celelalte două deservite de o baie situată pe hol;
- Terasa și grădina amenajată, care aduc un plus de intimitate și verdeață;
- 2 locuri de parcare exterioare și spațiu de depozitare, pentru un plus de funcționalitate.

Vila este echipată cu sistem de alarmă și interfon, asigurând un nivel ridicat de siguranță.

În proximitate, veți găsi o varietate de supermarketuri, restaurante, școli și grădinițe particulare, toate contribuind la o viață de zi cu zi confortabilă și accesibilă.

Descoperiți o locuință care îmbină rafinamentul cu utilitatea într-o zonă de top!

Vila este echipată cu sistem de alarmă și interfon, asigurând un nivel ridicat de siguranță.

În proximitate, veți găsi o varietate de supermarketuri, restaurante, școli și grădinițe particulare, toate contribuind la o viață de zi cu zi confortabilă și accesibilă.

Descoperiți o locuință care îmbină rafinamentul cu utilitatea într-o zonă de top!



## Detalii proprietate

<b>Nr. camere</b>	4
<b>Suprafață utilă</b>	200m <sup>2</sup>
<b>Suprafață construită</b>	250m <sup>2</sup>
<b>Nr. dormitoare</b>	3
<b>Nr. bucătării</b>	1
<b>Nr. băi</b>	3
<b>Tipul clădirii</b>	Casa
<b>An construcție</b>	2013
<b>Nr. balcoane</b>	1
<b>Stare</b>	Finalizat
<b>Total teren</b>	250m <sup>2</sup>
<b>Amprenta la sol</b>	90m <sup>2</sup>
<b>Grădină</b>	160m <sup>2</sup>
<b>Parcare înăuntru</b>	1

## Facilități



Bucătărie echipată



Mașină de spălat vase



Semi-mobilat ( Dispus să scoată mobila )



Încălzire centrală proprie



## Locație



## Poze

