



Violetta Tudorache

+40 729 005 624

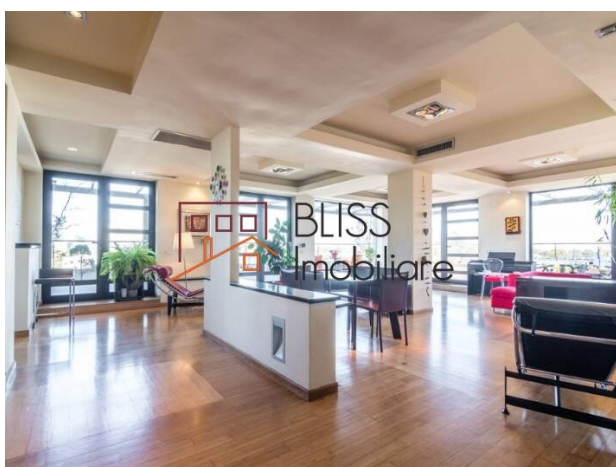
contact@blissimobiliare.ro
(<mailto:contact@blissimobiliare.ro>)

Actualizat pe data de 26 August 2019

apartament penthouse 5 camere

Referinta web
#47976

 Dorobanti Beller, Bucuresti



<https://blissimobiliare.ro/apartament-penthouse-5-camere-de-vanzare-dorobanti-primaverii-kiseleff-aviatorilor-47976> (<https://blissimobiliare.ro/apartament-penthouse-5-camere-de-vanzare-dorobanti-primaverii-kiseleff-aviatorilor-47976>)

Descriere

Penthouse deosebit de frumos, situat in zona Dorobanti.

- este situat la ultimul nivel
- are o terasa panoramica cu privire neobturata in suprafata de 100 mp
- accesul din lift se face direct in apartament
- este singur pe nivel

Penthouse-ul are o suprafata utila totala de 330 mp, din care o terasa de 100 mp si o suprafata utila locuibila de 230 mp.

Senzatia pe care o ai cand te gasesti in zona de zi in suprafata de 118 mp este coplesitoare si se datoreaza in special suprafetelor mari vitrate, care iti permit sa ai o panorama superba atat asupra terasei cat si asupra intregii regiuni exclusiviste Dorobanti si Floreasca cu parcul Floreasca.

Zona de zi, in suprafat utila de 118 mp, are in componenta livingul, diningul si bucataria total deschisa pe toate cele 4 laturi, un adevarat spatiu de socializare, putand sa o denumim o "bucatarie sociala".

Zona de noapte, este dispusa la randul ei in doua zone total diferite: zona matrimoniala, in suprafata utila de 50 mp, cuprinzand: dormitorul, dressingul si baia. Si zona cu celelalte trei dormitoare ale copiilor, sau doua dormitoare si un birou, deservite de baie proprie si spatiu de depozitare.

Printre dotarile apartamentului, mentionam: 2 centrale termice, aer conditionat centralizat deservit de un ciler central, thermostat cu reglare independent in fiecare incapere, sound systems independente (fiecare cu subwoofer propriu) in 4 incaperi, suprafete vitrate mari spre terasa, pardoseala din lemn natural de bambus, lift cu acces direct in apartament, etc

Penthouse-ul este situat intre zonele imobiliare: Primaverii, Dorobanti Capitale si Floreasca, fiind astfel pozitionat intr-una din cele mai ravnite zone imobiliare, datorita vecinatatilor si facilitatilor pe care le ofera:

- parcurile Floreasca si Herastrau
- Piata Floreasca si Dorobanti
- 10 restaurante lider pe segment, situate pe o raza de 100 mp: Madame Pogany, VacaMuu, Kampai, Yoshi, Tasting Room, Entourage, Divan, Grano, White Horse, Zen Sushi
- cofetarii si patiseri: Paul, Rue de Pain, Ana
- magazine Mega Image
- Mall Promenada
- Scoli, licee, etc

Acestui apartament ii sunt alocate 2 locuri de parcare si o boxa, situate in garajul subteran.

Detalii proprietate

Nr. camere	5
Suprafață utilă	232m ²
Suprafață construită	332m ²
Tipul apartamentului	Apartament Penthouse
Compartimentare	Decomandate
Confort	Confort 1
Nr. dormitoare	4
Nr. bucătării	1
Nr. băi	3
Tipul clădirii	Bloc
An construcție	2005
Dispunere	P+5
Etaj	5
Nr. balcoane	1
Stare	Finalizat
Lift	Da
Parcare înăuntru	2
Clasa de risc seismic	Neclasificat

Facilități



Bucătărie echipată



Mașină de spălat vase



Nemobilat



Încălzire centrală proprie

Locație

