



Violetta Tudorache

+40 729 005 624

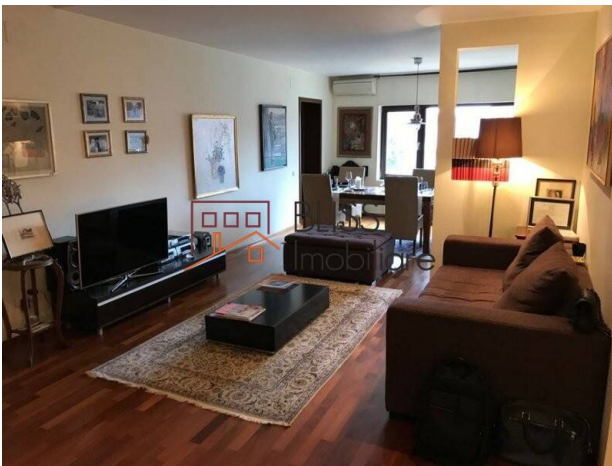
contact@blissimobiliare.ro
(mailto:contact@blissimobiliare.ro)

Actualizat pe data de 23 July 2025

Apartament cu 3 Camere în Zona Herăstrău - Parcare Subterană

Referinta web
#49468

📍 Nordului, Bucuresti



<https://blissimobiliare.ro/apartament-3-camere-de-inchiriat-herastrau-nordului-49468>
(<https://blissimobiliare.ro/apartament-3-camere-de-inchiriat-herastrau-nordului-49468>)

Descriere

Apartament cu 3 Camere în Zona Herăstrău - 105 mp Utili, Finisaje Premium, Parcare Subterană

Acces securizat, comunitate exclusivistă și confort modern

Situat într-una dintre cele mai exclusiviste zone rezidențiale ale Bucureștiului, în plan secund față de Șoseaua Nordului, acest apartament elegant cu 3 camere oferă liniște, intimitate și acces rapid la Parcul Herăstrău. Aflat la etajul 2 al unui imobil boutique (P+3), apartamentul se remarcă prin calitatea finisajelor, spațiile generoase și atmosfera rafinată a zonei.

Compartimentare și Dotări Premium:

- Suprafață utilă de 105 mp, compartimentare eficientă
- Living generos, decorat modern, cu zonă de dining integrată
- Două dormitoare spațioase, amenajate cu mobilier de calitate
- Două băi elegante, finisate cu materiale premium
- Bucătărie complet mobilată și utilată
- Apartament complet decorat și mobilat în stil contemporan
- Finisaje de înaltă calitate, electrocasnice incluse, aer condiționat
- Loc de parcare în subteran inclus

Beneficii ale Imobilului:

- Clădire de referință cu regim redus de înălțime (P+3)
- Servicii de concierge și pază 24/24h, cu acces controlat
- Zonă rezidențială diplomatică, cu supraveghere suplimentară
- Spații comune largi, bine întreținute

Localizare Excelentă - Zona Herăstrău / Șoseaua Nordului

- Acces imediat către Parcul Herăstrău, zona de agrement și sport
- Aproape de restaurante exclusiviste, cafenele și Promenada Mall
- Conexiuni rapide către metrou Aurel Vlaicu și DN1 - Aeroport Otopeni

Detalii proprietate

Nr. camere	3
Suprafață utilă	105m ²
Tipul apartamentului	Apartament
Compartimentare	Decomandate
Confort	Delux
Nr. dormitoare	2
Nr. bucătării	1
Nr. băi	2
Tipul clădirii	Bloc
An construcție	2010
Dispunere	1S+P+4
Etaj	2
Stare	Finalizat
Lift	Da
Parcare înăuntru	1

Facilități

 Bucătărie echipată

 Este mobilat

 Încălzire centrală proprie

 Aer condiționat

Locație



Poze

