



**Violetta Tudorache**

+40 729 005 624

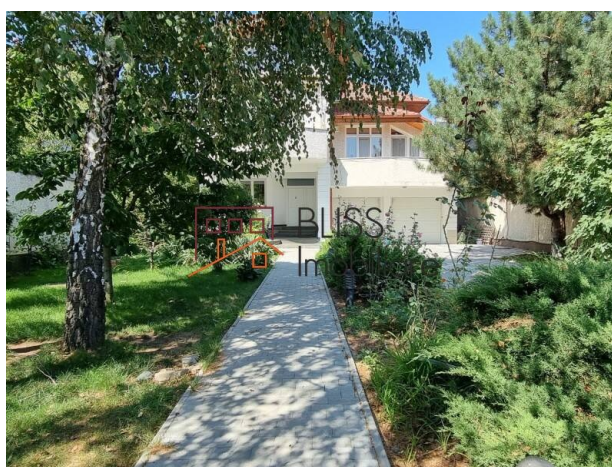
contact@blissimobiliare.ro  
(mailto:contact@blissimobiliare.ro)

Actualizat pe data de 12 September 2025

## Vilă cu 15 Camere si Gradina Spatioasa Baneasa

Referinta web  
**#5204**

 Baneasa Padure, Bucuresti



<https://blissimobiliare.ro/casa-15-camere-de-inchiriat-iancu-nicolae-pipera-5204>  
(<https://blissimobiliare.ro/casa-15-camere-de-inchiriat-iancu-nicolae-pipera-5204>)

### Descriere

Această proprietate unică este situată în prestigioasa zonă Băneasa, oferind multiple opțiuni de utilizare: birouri, grădiniță, afterschool, clinică, showroom sau locuință rezidențială. Vila se distinge prin spațiile generoase și facilitățile premium, fiind o alegere ideală pentru cei care apreciază confortul și funcționalitatea.

## Vila cu Garaj, Gradina si Parcare in Zona Premium Baneasa

### Caracteristici și Facilități de Top

- Suprafață utilă: 500 mp pe un teren de 800 mp, regim de înălțime DS+P+1E+M.
- Grădină generoasă: 600 mp de spațiu verde amenajat, perfect pentru relaxare și activități recreative.
- **Compartimentare inteligentă:**
  - **10 dormitoare** spațioase.
  - **Living luminos cu șemineu**, ideal pentru momentele de relaxare.
  - **5 băi moderne**, echipate cu finisaje premium.
  - **Saună privată** pentru relaxare și revigorare.
  - **Sală de sport și crămă rustică** pentru hobby-uri și divertisment.
  - **Dressing generos**, 3 balcoane, terasă, și zonă de barbeque.

- **Spălătorie și multiple spații de depozitare** pentru un stil de viață organizat.

### **Dotări Premium**

- Aer condiționat.
- Centrală termică pentru eficiență energetică.
- Sistem de alarmă pentru siguranță.
- **Garaj dublu și 3 locuri de parcare** în curte.

### **Accesibilitate și Zonă**

Proprietatea beneficiază de acces facil către DN1 și se află în proximitatea unor repere importante:

- Liceul Francez Anna de Noailles.
- Băneasa Shopping City și alte facilități comerciale.

Zona este recunoscută pentru liniște, aer curat și oportunități pentru activități sportive și un stil de viață sănătos.

### **Finisaje și Utilități**








Construcția solidă și finisajele de calitate superioară garantează un trai modern și confortabil. Toate utilitățile sunt incluse (gaze, electricitate, apă, canalizare).



## Detalii proprietate

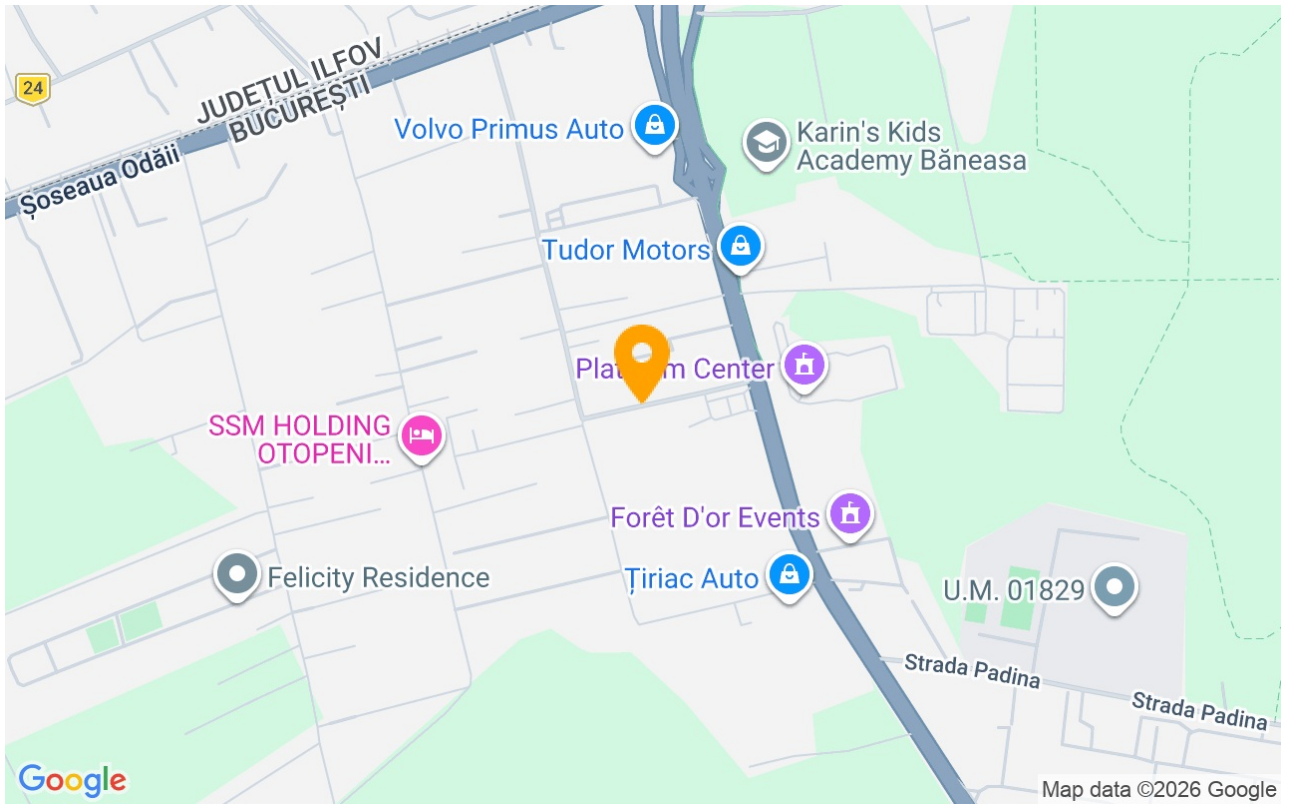
<b>Nr. camere</b>	15
<b>Suprafață utilă</b>	500m <sup>2</sup>
<b>Suprafață construită</b>	850m <sup>2</sup>
<b>Nr. dormitoare</b>	10
<b>Nr. bucătării</b>	2
<b>Nr. băi</b>	5
<b>Tipul clădirii</b>	Casa
<b>An construcție</b>	2001
<b>Nr. balcoane</b>	3
<b>Stare</b>	Finalizat
<b>Total teren</b>	800m <sup>2</sup>
<b>Amprenta la sol</b>	200m <sup>2</sup>
<b>Grădină</b>	600m <sup>2</sup>
<b>Parcare înăuntru</b>	2
<b>Parcare afară</b>	3
<b>Clasa de risc seismic</b>	Neclasificat
<b>Întreținere spații comune</b>	300.00 EUR

## Facilități

-  Bucătărie echipată
-  Mașină de spălat vase
-  Este mobilat ( Dispus să scoată mobila )
-  Încălzire centrală proprie
-  Potrivit pentru birou
-  Aer condiționat
-  Șemineu



## Locație



## Poze

