



Violetta Tudorache

+40 729 005 624

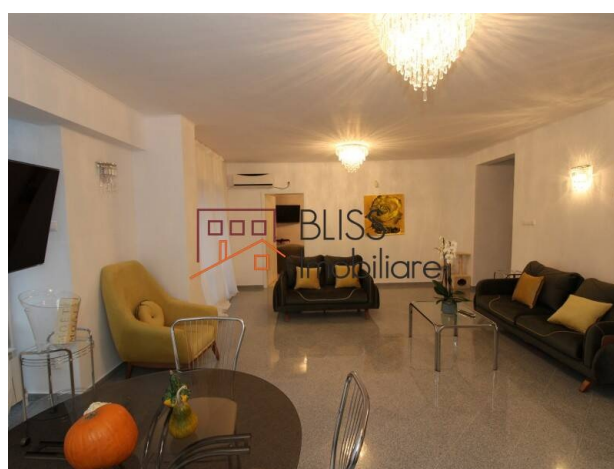
contact@blissimobiliare.ro
(mailto:contact@blissimobiliare.ro)

Actualizat pe data de 26 October 2023

Apartment Duplex cu 6 camere langa Parcul Herastru

Referinta web
#60353

Primaverii, Bucuresti



<https://blissimobiliare.ro/apartment-duplex-6-camere-de-inchiriat-dorobanti-primaverii-kiseleff-aviatorilor-60353> (<https://blissimobiliare.ro/apartment-duplex-6-camere-de-inchiriat-dorobanti-primaverii-kiseleff-aviatorilor-60353>)

Descriere

Apartment tip duplex, cu 6 camere, situat in cartierul exclusivist Primaverii, in proximitate de Parcul Herastrau, Metrou Aviatorilor si zona Floreasca.

Apartment situat langa Parcul Herastrau si metrou Aviatorilor

Apartmentul este decomandat, are o suprafata de 200 mp, fiind amplasat la etajele 3 si 4:

- La etajul 3 se afla: living-room, 3 dormitoare, birou ce poate fi convertit in dormitor, bucatarie, 2 bai si 2 terase;
- La etajul 4 se face accesul folosind scara interioara spre un spatiu open-space si o terasa cu vedere spre bulevardul Primaverii.

Apartmentul este complet mobilat si utilat, modern si cochet, printre facilitati numarandu-se: loc de parcare in garaj inclus, centrala proprie, aer conditionat.

Aceasta zona rezidentiala prezinta acces rapid la parcul Herastrau, spatii comerciale si institutii de invatamant se top, cat despre mijloacele de transport in comun, in proximitate se afla statia de metrou Aviatorilor.

In vecinatate se afla cartierul Floreasca, unde se gasesc multe restaurante si cafenele cu un aer boem, si nu in ultimul rand, zona face legatura rapida si cu cartierul office Pipera, unde se afla numeroase cladiri de birouri.

Pretabil atat ca spatiu rezidential, cat si ca spatiu pentru firma.

Detalii proprietate


Nr. camere	6
Suprafață utilă	175m ²
Suprafață construită	200m ²
Tipul apartamentului	Apartament Duplex
Compartimentare	Decomandate
Confort	Delux
Nr. dormitoare	4
Nr. bucătării	1
Nr. băi	2
Tipul clădirii	Bloc
An construcție	1990
Disponere	P+4
Etaj	3
Nr. balcoane	3
Stare	Finalizat
Lift	Nu
Parcare înăuntru	1
Parcare afară	1


Facilități


 Bucătărie echipată

 Mașină de spălat vase

 Este mobilat

 Încălzire centrală proprie

 Potrivit pentru birou

 Aer condiționat

Locație



Poze

