



Violetta Tudorache


+40 729 005 624

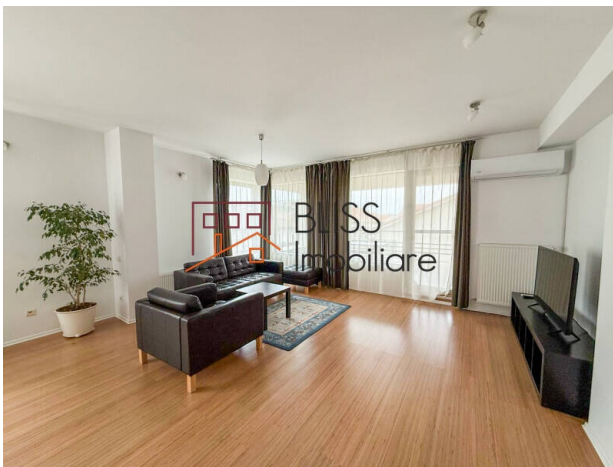
contact@blissimobiliare.ro
(mailto:contact@blissimobiliare.ro)

Actualizat pe data de 16 April 2025

Penthouse elegant cu 3 camere - Spațios și liniștit

Referinta web
#67353

 Lacul Baneasa, Bucuresti



<https://blissimobiliare.ro/apartament-penthouse-3-camere-de-inchiriat-baneasa-sisesti-jandarmerie-straulesti-sector-1-67353> (<https://blissimobiliare.ro/apartament-penthouse-3-camere-de-inchiriat-baneasa-sisesti-jandarmerie-straulesti-sector-1-67353>)

Descriere

Penthouse elegant cu 3 camere, ideal pentru familii -

Proprietate privată, împrejmuită, cu loc de parcare exterior

Situat într-o zonă exclusivistă din nordul capitalei, acest penthouse deosebit oferă un echilibru perfect între confort, intimitate și accesibilitate. Amplasat într-o vilă elegantă, pe o stradă liniștită, fără trafic intens, apartamentul este ideal pentru o familie care își dorește un cămin spațios, luminos și aproape de natură.

Spațiu generos și compartimentare ideală

Cu o suprafață totală de 170 mp, apartamentul dispune de un living impresionant, perfect pentru momentele petrecute în familie, două dormitoare luminoase, două băi moderne și o bucătărie închisă, complet utilată. Designul interior pune accent pe finisaje premium, culori neutre și materiale de calitate, care creează un ambient rafinat și primitor.

Luminozitate și spații exterioare impresionante

Unul dintre cele mai mari avantaje ale acestui penthouse este terasa acoperită, un loc ideal pentru relaxare, cu o priveliște deschisă și multă lumină naturală. În plus, cele două balcoane oferă spații suplimentare pentru a te bucura de aer curat și liniște.

Confort și dotări moderne

- Mobilat complet, cu mobilier elegant și funcțional
- Electrocasnice de ultimă generație, inclusiv mașină de spălat vase, frigider, aragaz și televizor
- Aer condiționat pentru confort pe tot parcursul anului
- Centrală termică proprie, eficientă energetic
- Conectivitate rapidă la internet
- O zonă liniștită, ideală pentru familii

Cartierul este cunoscut pentru aerul curat, spațiile verzi generoase și apropierea de pădurea Băneasa, unde poți petrece timp în natură. În același timp, te afli la câteva minute de Petrom City, zona Jandarmeriei și Șoseaua Gheorghe Ionescu Sisești, oferind acces facil către școli internaționale, centre comerciale și restaurante.

Siguranță și intimitate

Fiind situat într-o vilă cu doar două etaje, apartamentul beneficiază de o atmosferă intimă și un număr redus de vecini. Proprietatea este împrejmuită, iar curtea privată include un loc de parcare exterior.

O oportunitate unică

Acest penthouse reprezintă alegerea perfectă pentru cei care doresc să combine avantajele unui apartament modern cu intimitatea și liniștea unei vile. Cu o poziționare excelentă și un design rafinat, este un spațiu care oferă confort și calitate vieții.

Detalii proprietate


Nr. camere	3
Suprafață utilă	160m ²
Suprafață construită	200m ²
Tipul apartamentului	Apartament Penthouse
Compartimentare	Decomandate
Confort	Delux
Nr. dormitoare	2
Nr. bucătării	1
Nr. băi	2
Tipul clădirii	Vila
An construcție	2010
Disponere	P+2
Etaj	2
Nr. balcoane	2
Stare	Finalizat
Parcare afară	1
Nr. depozite	1
Întreținere spații comune	50.00 EUR


Facilități

 Bucătărie echipată

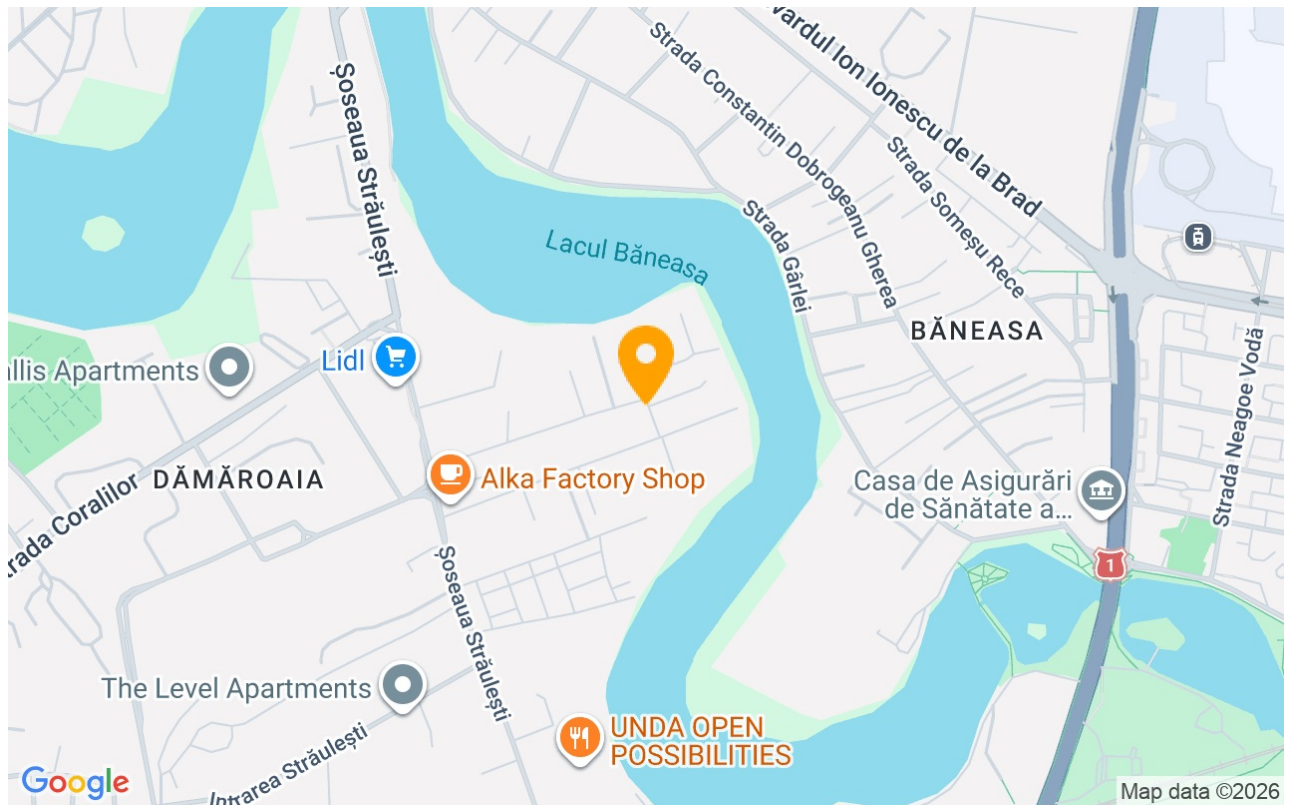
 Mașină de spălat vase

 Este mobilat

 Încălzire centrală proprie

 Aer condiționat

Locație



Poze

