



**Violetta Tudorache**

+40 729 005 624

contact@blissimobiliare.ro  
(mailto:contact@blissimobiliare.ro)

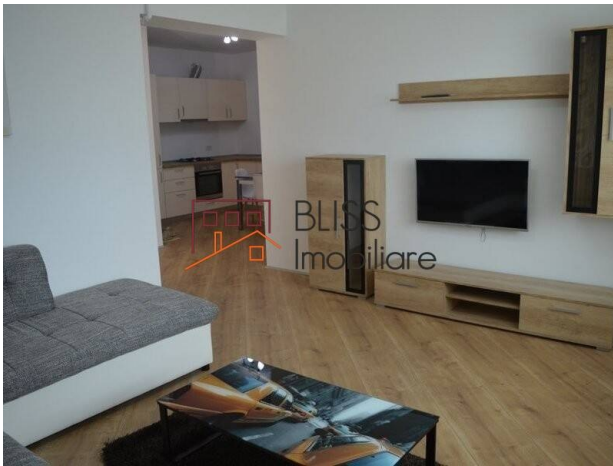
Actualizat pe data de 12 January 2026

## Apartment Cu 2 Camere Și Loc De Parcare

**550 EUR/ lună**

Referinta web  
**#74371**

4City North, Pipera OMV Rond, Bucuresti /  
Ilfov



<https://blissimobiliare.ro/apartament-2-camere-de-inchiriat-iancu-nicolae-pipera-74371>  
(<https://blissimobiliare.ro/apartament-2-camere-de-inchiriat-iancu-nicolae-pipera-74371>)

### Descriere

Descoperă un apartament cu 2 camere, complet mobilat și amenajat cu finisaje premium, situat într-una dintre cele mai apreciate zone din nordul Bucureștiului, în ansamblul rezidențial 4 City Residence. Proprietatea îmbină designul contemporan cu funcționalitatea, oferind un spațiu confortabil și rafinat.

## Situat În Una Din Cele Mai Căutate Zone Rezidențiale Din București

### Caracteristici principale ale apartamentului

- Configurație: apartament de 2 camere (living spațios, dormitor luminos, bucătărie modernă și baie cu finisaje elegante).
- Centrală termică proprie Ariston – eficiență termică și control individual al temperaturii.
- Pardoseli din parchet Egger și finisaje premium cu gresie și faianță Porcelanosa/Atlas Concorde.
- Obiecte sanitare Roca Design/Sanycces și baterii Griferias Borrás.
- Uși interioare Bluinterni cu toc ascuns Filomuro, ușă de intrare de înaltă siguranță Dierre cu închidere multipunct.
- Tâmplărie PVC Salamander cu geam tripan, pentru izolație fonică și termică superioară.
- Spații comune finisate cu marmură.

## **Facilități și avantaje**

- Apartament complet mobilat și utilat la standard de lux.
- Ideal ca locuință personală sau investiție profitabilă pentru închiriere pe termen scurt.
- Design modern, materiale premium și detalii care definesc un stil sofisticat.

## **Localizare și puncte de interes**

- Zona Iancu Nicolae – Pipera este una dintre cele mai căutate din București, cu acces rapid la:
- Pipera Plaza, supermarketuri (Lidl) și restaurante.
- Centre sportive, școli și grădinițe private.
- Clădiri de birouri – Swan Office Park, Global City, Cubic Center, Nord City Tower, Pipera Business Tower.
- Mall Promenada și aeroportul Henri Coandă (Otopeni).
- Stația de metrou Pipera, la aproximativ 15 minute.



## Detalii proprietate

<b>Nr. camere</b>	2
<b>Suprafață utilă</b>	53m <sup>2</sup>
<b>Tipul apartamentului</b>	Apartament
<b>Compartimentare</b>	Decomandate
<b>Confort</b>	Delux
<b>Nr. dormitoare</b>	1
<b>Nr. bucătării</b>	1
<b>Nr. băi</b>	1
<b>Tipul clădirii</b>	Bloc
<b>An construcție</b>	2018
<b>Disponere</b>	1S+P+7
<b>Etaj</b>	2
<b>Stare</b>	Finalizat
<b>Lift</b>	Da
<b>Parcare afară</b>	1

## Facilități



Bucătărie echipată



Mașină de spălat vase



Este mobilat



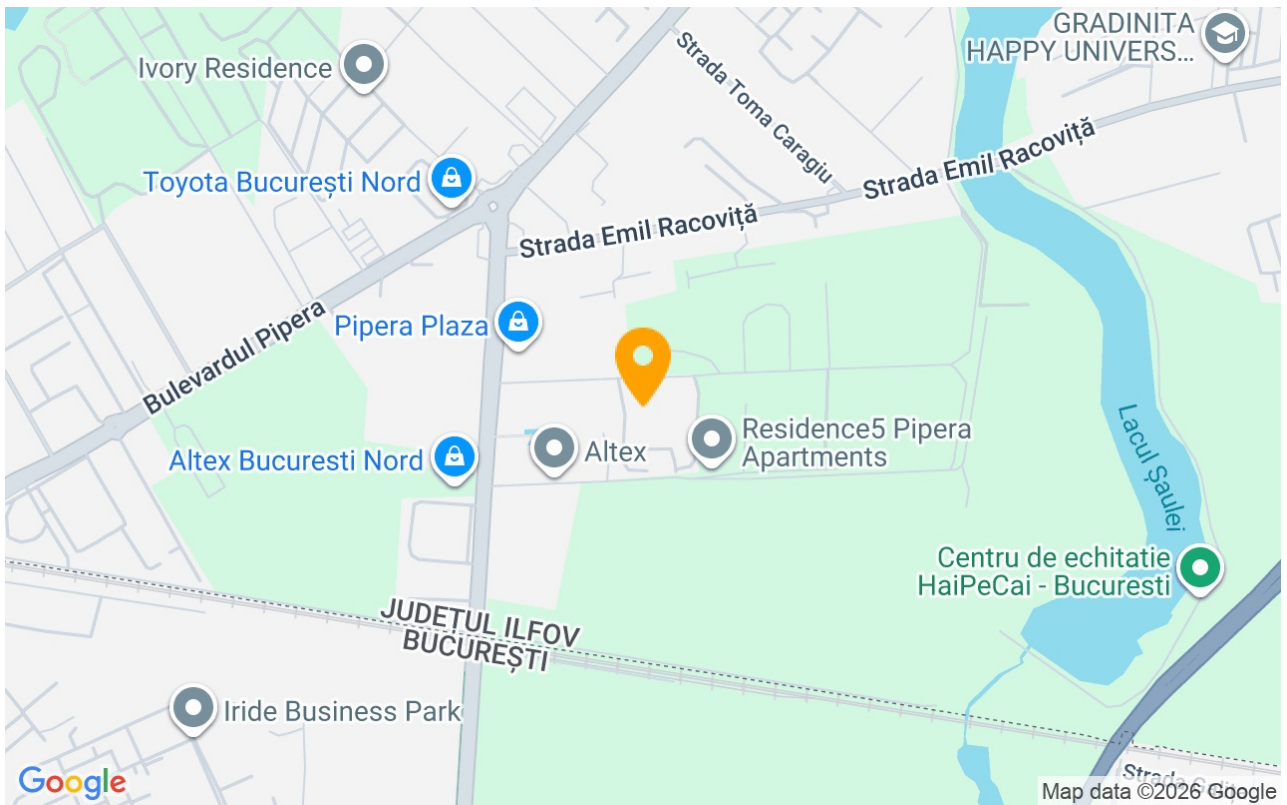
Încălzire centrală proprie



Aer condiționat



## Locație



## Poze

