



**Violetta Tudorache**

+40 729 005 624

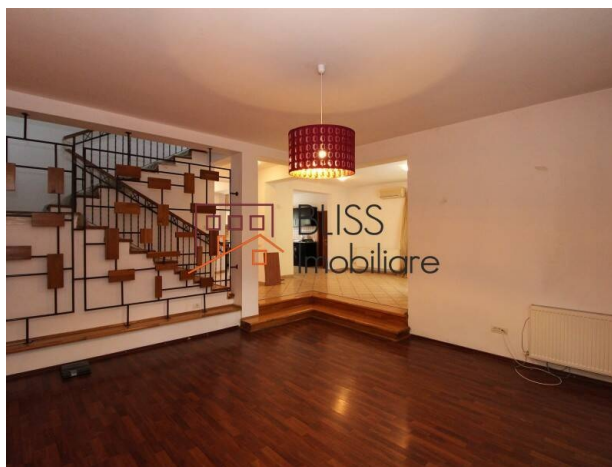
contact@blissimobiliare.ro  
(mailto:contact@blissimobiliare.ro)

Actualizat pe data de 2 April 2026

## Vila cu 5 Camere

Green Hill Park Pipera, Pipera Nord, Bucuresti / Ilfov

Referinta web  
**#74876**



<https://blissimobiliare.ro/vila-5-camere-de-inchiriat-iancu-nicolae-pipera-74876>  
(<https://blissimobiliare.ro/vila-5-camere-de-inchiriat-iancu-nicolae-pipera-74876>)

### Descriere

Descoperiți această vilă impresionantă cu 5 camere, situată în renumitul complex rezidențial Green Hill din Pipera. Cu o suprafață utilă de 200 mp și un teren generos de 400 mp, această proprietate este perfectă pentru familiile care caută spațiu și confort.

## Acces Rapid la Facilități și Servicii

Vila a fost recent renovată și dispune de toate facilitățile moderne, inclusiv centrală proprie și aer condiționat, asigurând confortul pe tot parcursul anului. Proprietatea este nemobilată, oferindu-vă libertatea de a o personaliza după gusturile și nevoile dumneavoastră.

Curtea privată de 300 mp oferă un spațiu verde generos pentru relaxare și activități în aer liber. În plus, vila dispune de un garaj și două locuri de parcare, unul în interior și unul în exterior, pentru comoditatea dumneavoastră.

Locația în complexul Green Hill din Pipera este ideală, oferind acces facil la toate facilitățile urbane, inclusiv școli internaționale, centre comerciale, restaurante și spații de agrement. Zona este cunoscută pentru comunitatea sa sigură și prietenoasă, fiind perfectă pentru familii. Nu ratați ocazia de a locui într-o proprietate deosebită într-o locație de top!





## Detalii proprietate


<b>Nr. camere</b>	5
<b>Suprafață utilă</b>	200m <sup>2</sup>
<b>Nr. dormitoare</b>	4
<b>Nr. bucătării</b>	1
<b>Nr. băi</b>	4
<b>Tipul clădirii</b>	Vila
<b>An construcție</b>	2009
<b>Nr. balcoane</b>	2
<b>Stare</b>	Finalizat
<b>Total teren</b>	400m <sup>2</sup>
<b>Amprenta la sol</b>	100m <sup>2</sup>
<b>Grădină</b>	300m <sup>2</sup>
<b>Parcare înăuntru</b>	1
<b>Parcare afară</b>	1
<b>Clasa de risc seismic</b>	Neclasificat

## Facilități

 Bucătărie echipată

 Mașină de spălat vase

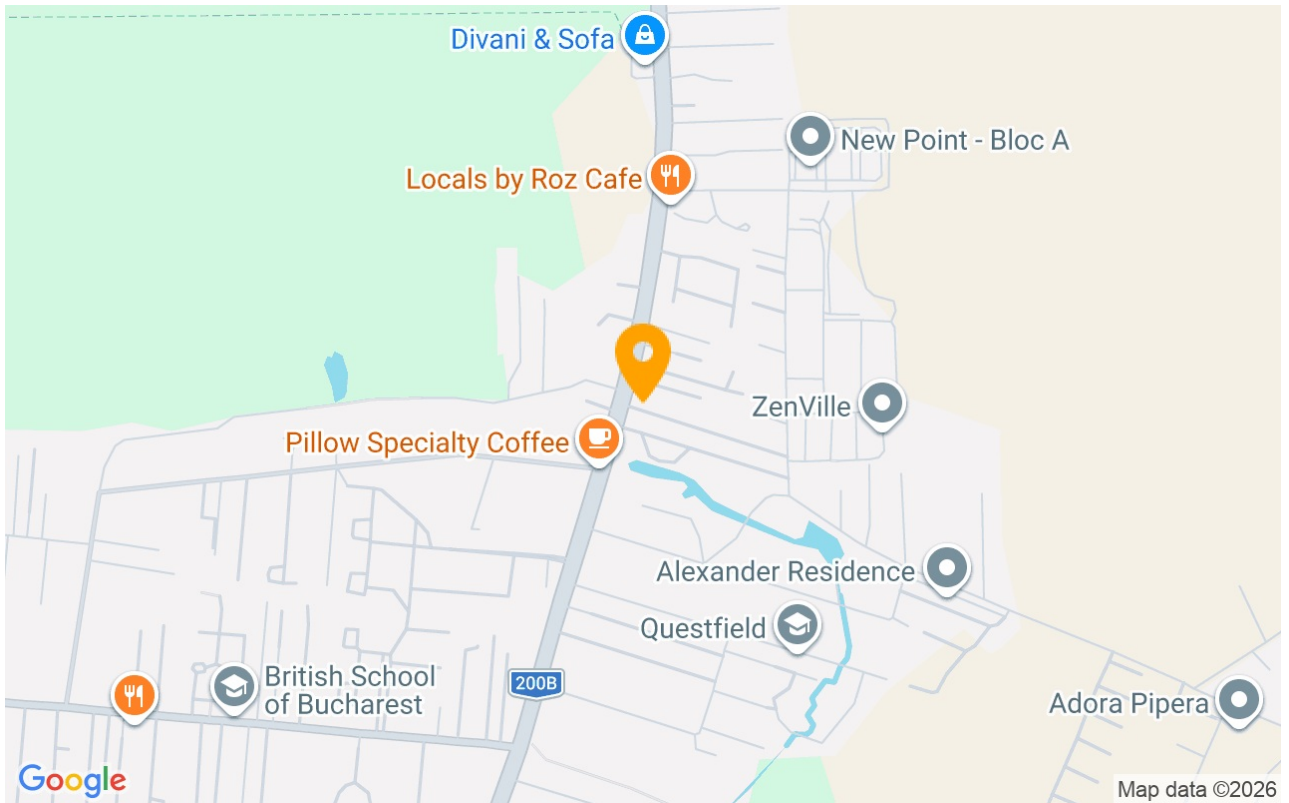
 Nemobilat ( Dispus să  
mobileze )

 Încălzire centrală proprie

 Aer condiționat



## Locație



## Poze

