



**Violetta Tudorache**

+40 729 005 624

contact@blissimobiliare.ro  
(mailto:contact@blissimobiliare.ro)

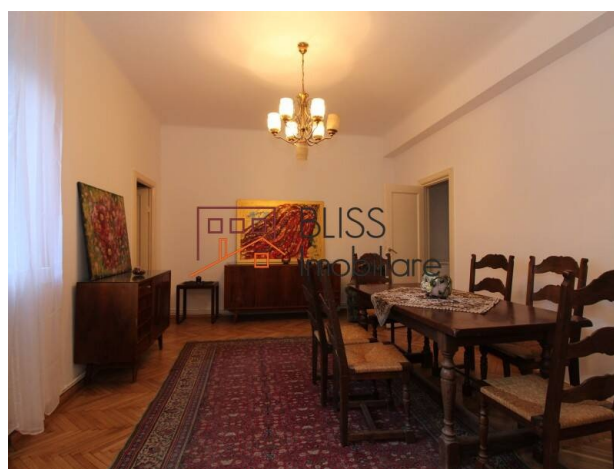
Actualizat pe data de 22 Decembar 2024

## **Apartment, 4 camere, foarte spatios in zona ultracentrală**

Universitate, Bucuresti

**688 EUR/ lună**

Referinta web  
**#78421**



<https://blissimobiliare.ro/apartment-4-camere-de-inchiriat-km-0-ultracentral-78421>  
(<https://blissimobiliare.ro/apartment-4-camere-de-inchiriat-km-0-ultracentral-78421>)

### **Descriere**

**Apartment ultracentral, cu 4 camere și cameră de serviciu, lângă Bursă, Universitate**

## **Apartment situat aproape de metrou, supermarket, scoala/gradinita**

Descoperiți acest apartament situat într-o zonă ultracentrală a capitalei, aproape de Piața Universității, atracții culturale, restaurante, parcuri și mijloace de transport (metrou și autobuz). Situat într-un bloc cu regim de înălțime P+3E+MANSARDĂ, dotat cu lift, acest imobil oferă confort și accesibilitate.

Apartmentul impresionează prin designul elegant, având salonul separat de living printr-un glasvand, 2 dormitoare spațioase, baie principală și grup sanitar de serviciu, bucătărie complet echipată, cameră de serviciu, cămară și balcon.

Finisajele includ termopane wenge, parchet din stejar, gresie și faianță de calitate. Echipamentele moderne precum centrala proprie, aerul condiționat, mașina de spălat rufe și televizorul, completează această ofertă unică.

**Ce înseamnă U2?**

Imobilul nu este încadrat pe lista clădirilor cu risc seismic. Clasificarea U2 indică faptul că imobilul are un nivel minim de vulnerabilitate la cutremure, dar nu prezintă riscuri structurale majore. Aceasta înseamnă că locuința oferă siguranță, fără a ridica probleme semnificative în cazul unui seism.



## Detalii proprietate

<b>Nr. camere</b>	4
<b>Suprafață utilă</b>	82m <sup>2</sup>
<b>Suprafață construită</b>	115m <sup>2</sup>
<b>Tipul apartamentului</b>	Apartament
<b>Compartimentare</b>	Decomandate
<b>Confort</b>	Confort 1
<b>Nr. dormitoare</b>	2
<b>Nr. bucătării</b>	1
<b>Nr. băi</b>	1
<b>Nr. toalete</b>	1
<b>Tipul clădirii</b>	Bloc
<b>An construcție</b>	1950
<b>Dispunere</b>	1S+P+3+Pod
<b>Etaj</b>	3
<b>Nr. balcoane</b>	1
<b>Stare</b>	Finalizat
<b>Lift</b>	Da
<b>Nr. depozite</b>	2
<b>Clasa de risc seismic</b>	Rs II

## Facilități



Bucătărie echipată



Nemobilat



Încălzire centrală proprie



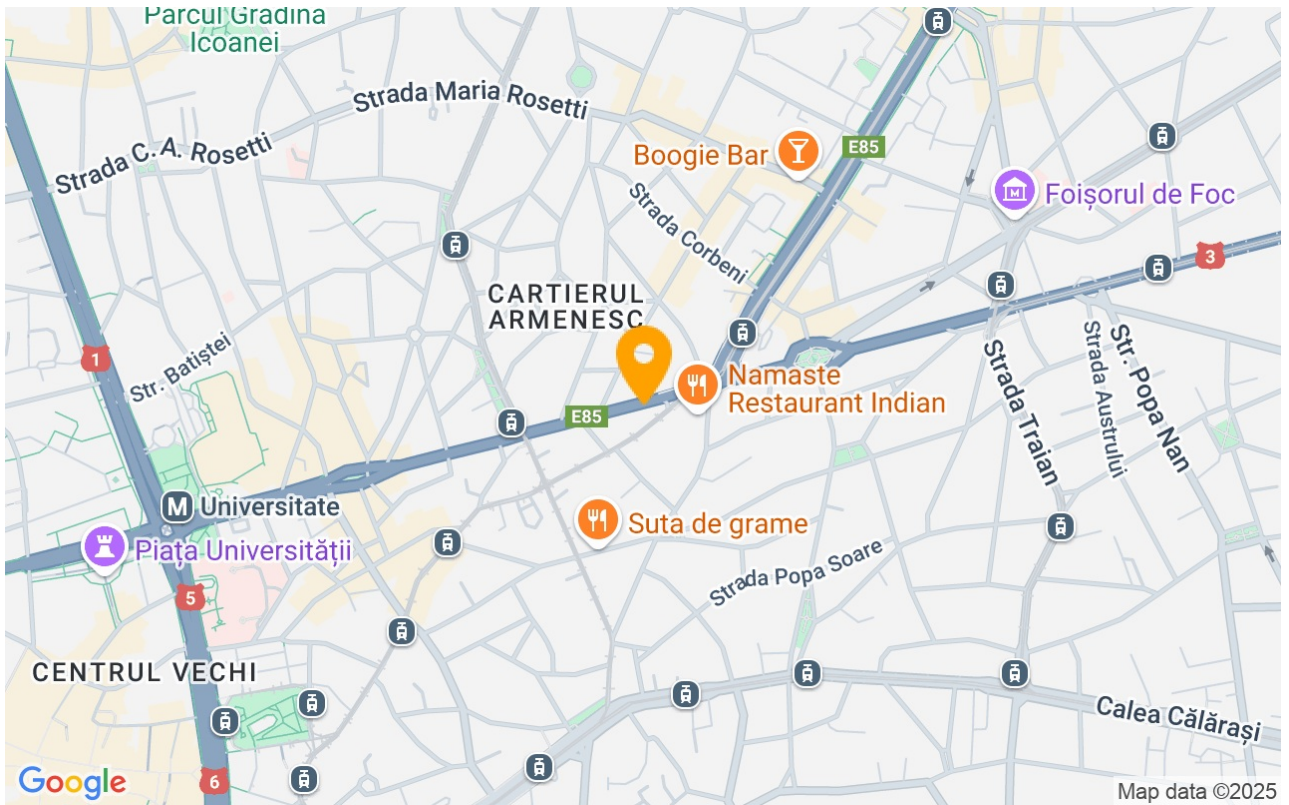
Potrivit pentru birou



Aer condiționat



## Locație



## Poze

