



**Violetta Tudorache**

+40 729 005 624

contact@blissimobiliare.ro  
(mailto:contact@blissimobiliare.ro)

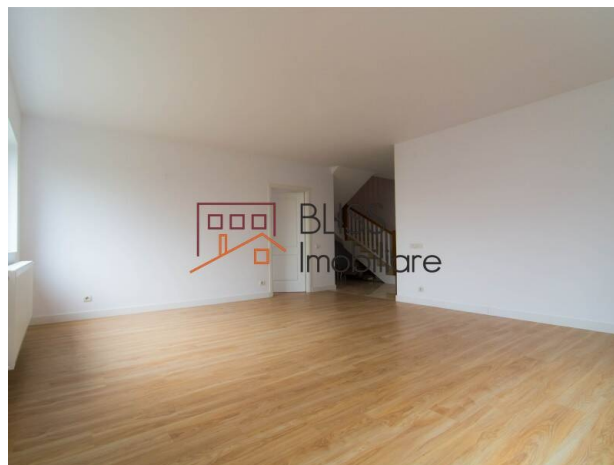
Actualizat pe data de 15 April 2026

## Casă / Vilă, 5 Camere

Comuna Berceni, Bucuresti / Ilfov

Referinta web

**#79152**



<https://blissimobiliare.ro/casa-5-camere-de-vanzare-comuna-berceni-79152>  
(<https://blissimobiliare.ro/casa-5-camere-de-vanzare-comuna-berceni-79152>)

### Descriere

Casa cu 5 camere situata in comuna Berceni

## Casa cu 5 Camere in Comuna Berceni

Regim de inaltime P+M

Compusa din :

Parter : Living, birou, bucatarie, baie, camera tehnica

Mansarda : 3 dormitoare, baie

Caracteristici :

- Fundatii din beton armat
- Structura de rezistenta din stalpi, grinzi si cadre din beton armat cu pereti din caramida porotherm Wienerberger de 25 cm grosime (atat la exterior, cat si la interior)
- Compartimentari interioare din caramida

- Planseu din beton armat

- Acoperis tip sarpanta de lemn cu invelitoare din tabla Coilprofil.

Mansarda este izolata cu 2 straturi de vata minerala (20 cm).

- Pardoseli: in holul de la parter, bucatarie, camera tehnica si cele 2 grupuri sanitare (unul jos la parter, altul la etaj), precum si pe scara ce duce la etaj, exista gresie (Delta Studio); in camera de zi, birou (parter) si cele 3 dormitoare de la etaj exista parchet pentru trafic intens (firma Swiss Krono - Delta Studio).

- Tamplaria PVC este de tip Salamander, iar la etaj exista 2 geamuri tip VELUX (producator Fakro).

- Scara interioara este din beton, placata cu gresie, iar balustrada este din lemn de fag.

- Termosistem de 10 cm cu EPS 80 pe exterior .

- Utilitati: apa - put propriu la 16 m adancime, canalizare - fosa septica pentru 4 - 6 persoane, incalzire cu gaze - Centrala Termica in condensatie Immergas, instalatie sanitara pe teava de cupru.

Nemobilata.





## Detalii proprietate

<b>Nr. camere</b>	5
<b>Suprafață utilă</b>	150m <sup>2</sup>
<b>Suprafață construită</b>	183m <sup>2</sup>
<b>Nr. dormitoare</b>	3
<b>Nr. bucătării</b>	1
<b>Nr. băi</b>	2
<b>Tipul clădirii</b>	Casa
<b>An construcție</b>	2019
<b>Stare</b>	Finalizat
<b>Total teren</b>	300m <sup>2</sup>
<b>Amprenta la sol</b>	93m <sup>2</sup>
<b>Grădină</b>	207m <sup>2</sup>
<b>Parcare afară</b>	2

## Facilități

 Nemobilat

 Încălzire centrală proprie

 Potrivit pentru birou



## Locație



## Poze

