



Violetta Tudorache

+40 729 005 624

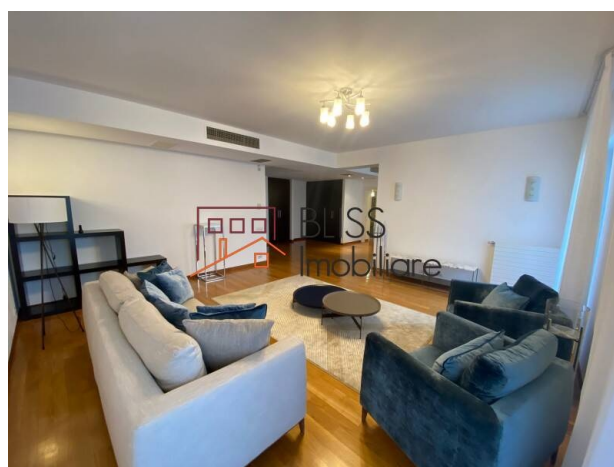
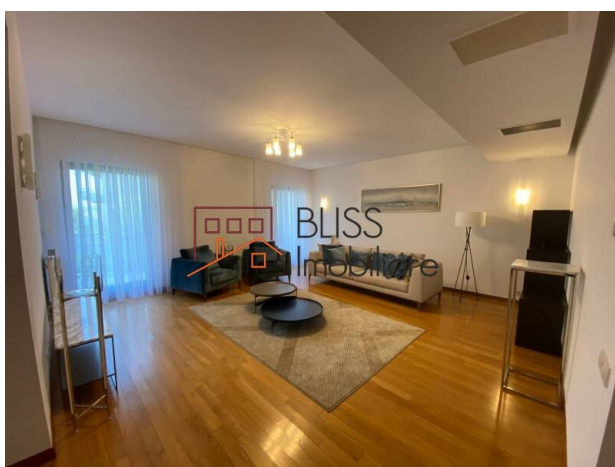
contact@blissimobiliare.ro
(mailto:contact@blissimobiliare.ro)

Actualizat pe data de 20 November 2025

Apartment cu 3 camere in zona Baneasa Mall

Referinta web
#81167

Baneasa Rezidential, Iancu Nicolae, Bucuresti



<https://blissimobiliare.ro/apartment-3-camere-de-inchiriat-iancu-nicolae-pipera-81167>
(<https://blissimobiliare.ro/apartment-3-camere-de-inchiriat-iancu-nicolae-pipera-81167>)

Descriere

Descoperă acest apartament mobilat cu 3 camere în zona Baneasa Mall, situat la etajul 1 într-un bloc de 5 etaje (1/S+P+4E). Beneficiază de 2 locuri de parcare subterane și o boxă. Cu o suprafață totală de 125 mp și o terasă de 32 mp, acest apartament oferă un living spațios cu zonă de dining și balcon, o bucătărie complet utilată, două dormitoare (unul cu cameră/dressing), două băi și un balcon suplimentar. Dotările de calitate includ instalatii de climatizare/termostate, centrală termică cu termostate și radiatoare, și finisaje elegante precum placaje de marmură, pardoseli din parchet/marmură și tamplarie termopan. Cu eficiență termică clasa A și utilități contorizate separat (gaze, apă, energie electrică), acest apartament reprezintă un loc de locuit ideal într-o locație privilegiată.

Apartment cu dotari si finisaje de calitate

Proprietatea se bucură de o locație strategică, având acces ușor la principalele artere rutiere și transport public.

Cu unul dintre cele mai mari centre comerciale din București în apropiere, veți beneficia de acces rapid la o varietate de magazine, restaurante, cinematografe și spații de agrement. Este locul ideal pentru cumpărături, divertisment și întâlniri cu prietenii.

Apropierea de Parcul Băneasa oferă o oază de verdețură și relaxare. Parcul este potrivit pentru plimbări în aer liber, alergări, picnicuri sau doar pentru a vă bucura de natură în mijlocul agitației orașului.

Cu Aeroportul Internațional Henri Coandă (Otopeni) la doar o scurtă distanță, rezidenții din zona respectivă beneficiază de un acces rapid și comod către zboruri naționale și internaționale.


Existența unor școli, grădinițe și instituții educaționale în apropiere face zona atractivă pentru familiile cu copii, oferind facilități educaționale de calitate.


Detalii proprietate

Nr. camere	3
Suprafață utilă	125m ²
Suprafață construită	157m ²
Tipul apartamentului	Apartament
Compartimentare	Decomandate
Confort	Confort 1
Nr. dormitoare	2
Nr. bucătării	1
Nr. băi	2
Tipul clădirii	Bloc
An construcție	2010
Disponere	1S+P+4
Etaj	1
Nr. balcoane	1
Stare	Finalizat
Lift	Da
Parcare înăuntru	2
Nr. depozite	1

Facilități

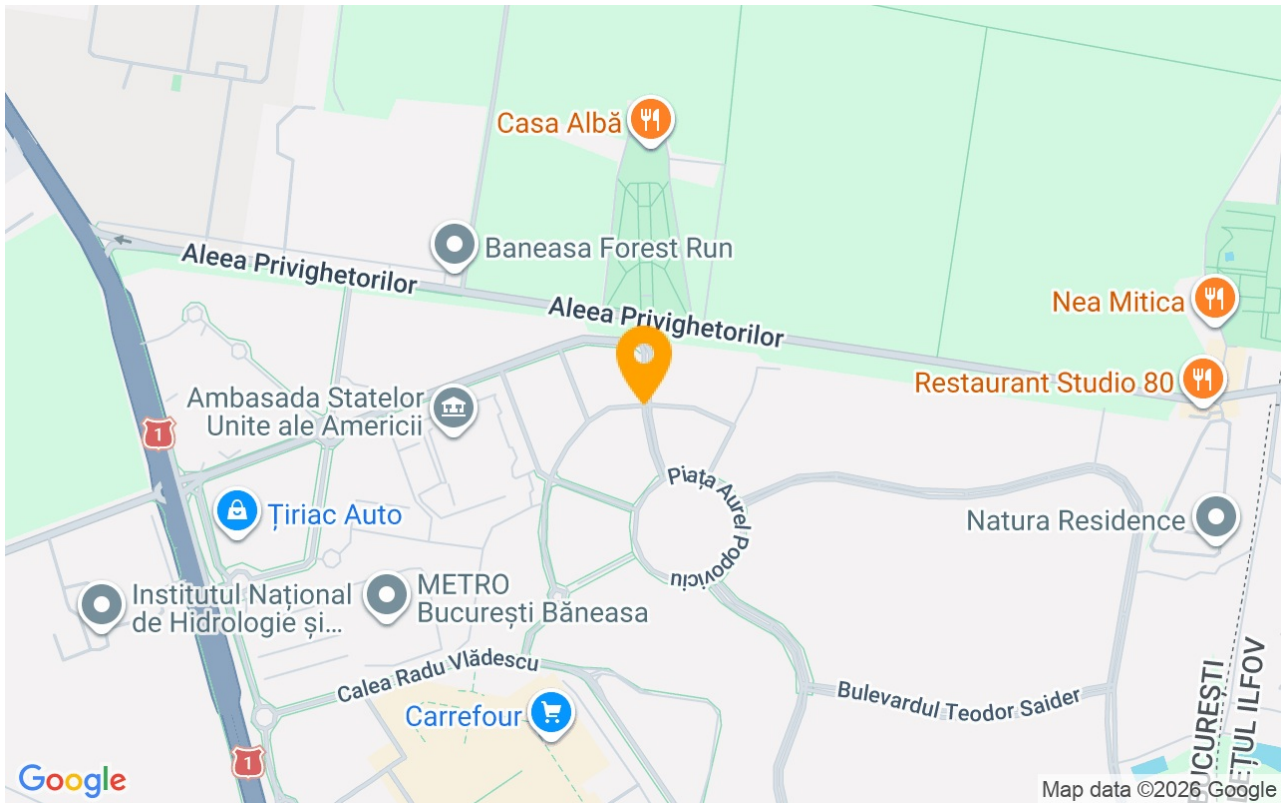
 Bucătărie echipată

 Este mobilat (Dispus să scoată mobila)

 Încălzire de la clădire

 Aer condiționat

Locație



Poze

