



**Violetta Tudorache**

+40 729 005 624

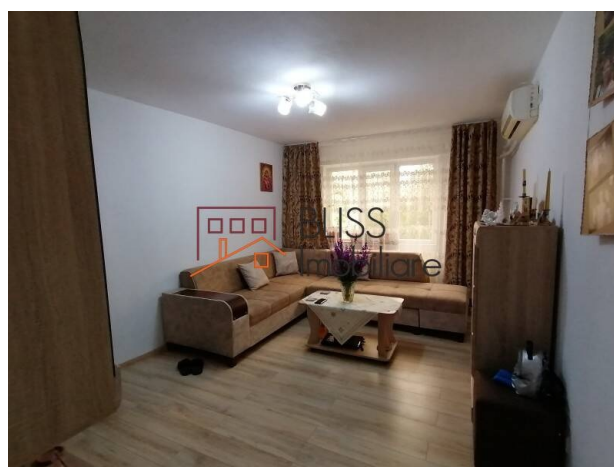
contact@blissimobiliare.ro  
(mailto:contact@blissimobiliare.ro)

Actualizat pe data de 15 April 2026

## Apartment 2 camere Parcul Tei

Referinta web  
**#85905**

Palatul Ghika, Bucuresti



<https://blissimobiliare.ro/apartment-2-camere-de-vanzare-palatul-ghika-85905>  
(<https://blissimobiliare.ro/apartment-2-camere-de-vanzare-palatul-ghika-85905>)

### Descriere

Apartment cu 2 camere situat in zona Colentina, pozitionat la etajul 5 din 10, al unui imobil construit în 1975.

## Imobil cu vedere superba

Imobilul este amplasat într-o zona linistita, cu vecini prietensosi.

Apartmentul nu necesita imbunatatiri, deoarece in 2019 a fost renovat complet.

Blocul a fost reabilitat termic in anul 2016.

Amplasarea imobilului este superba, deoarece va ofera o imagine panoramica deosebita.

Un aspect important este ca apartmentul se vinde mobilat.

Pentru o iesire in natura, Parcul Tei si Parcul Plumbuita sunt situate la 4 minute de mers pe jos, apartmentul fiind pozitionat intre cele doua parcuri.

Proximitate: la 3 minute de mers pe jos fata de Scoala Gimnaziala Grigore Ghica Voievod, Universitatea de constructie Bucuresti, la doua statii de RATB de Mall Veranda, Piata Obor, metrou Obor.

La 2 minute de mers pe jos fata de statia de tramvai ( 21) si RATB (143, N101, N125).

Te invit sa descoperi de ce este acest apartament cel mai potrivit pentru tine.



## Detalii proprietate

<b>Nr. camere</b>	2
<b>Suprafață utilă</b>	37m <sup>2</sup>
<b>Suprafață construită</b>	40m <sup>2</sup>
<b>Tipul apartamentului</b>	Apartament
<b>Compartimentare</b>	Semi-decomandate
<b>Nr. dormitoare</b>	1
<b>Nr. bucătării</b>	1
<b>Nr. băi</b>	1
<b>Tipul clădirii</b>	Bloc
<b>An construcție</b>	1975
<b>Anul renovării</b>	2016
<b>Disponere</b>	P+10
<b>Etaj</b>	1
<b>Nr. balcoane</b>	1
<b>Stare</b>	Finalizat
<b>Lift</b>	Da
<b>Clasa de risc seismic</b>	Rs II

## Facilități

 Bucătărie echipată

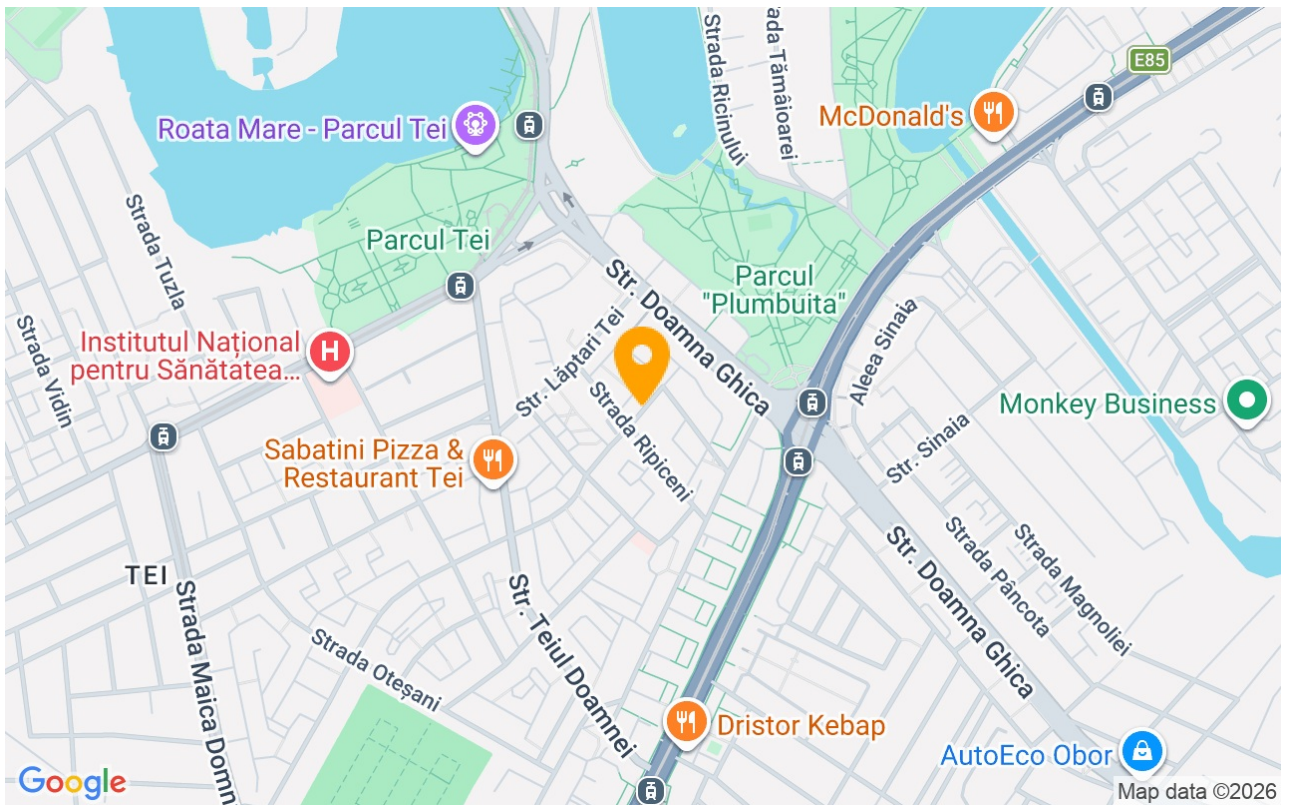
 Este mobilat

 Încălzire de la oraș

 Aer condiționat



## Locație



## Poze

