

**Violetta Tudorache**

☎ +40 729 005 624

✉ contact@blissimobiliare.ro
(mailto:contact@blissimobiliare.ro)

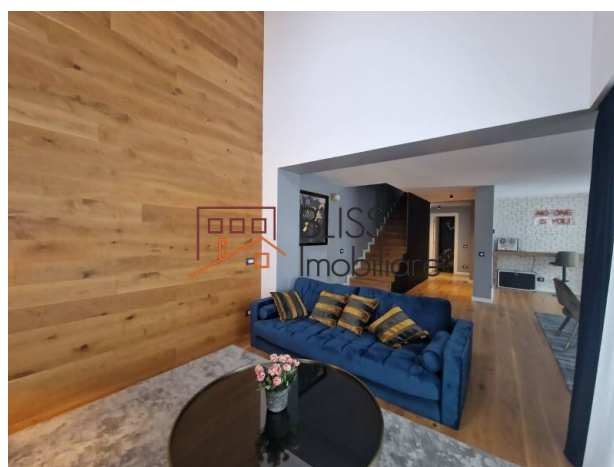
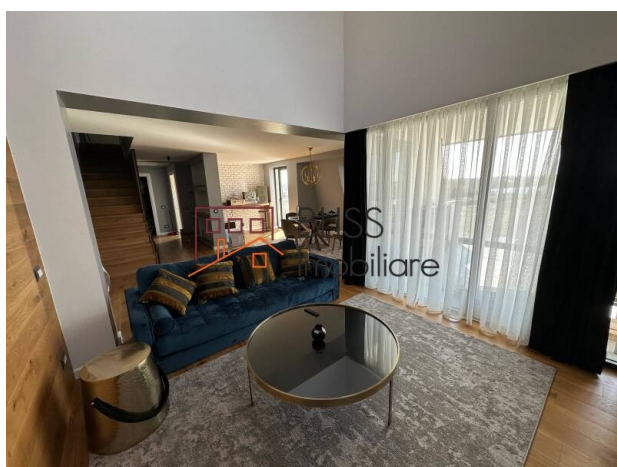
Actualizat pe data de 9 August 2024

duplex 3 camere cu terase si 2 locuri de parcare incluse

Referinta web

#89150

📍 Sunset Lake Homes, Petrom City, Bucuresti



<https://blissimobiliare.ro/apartament-duplex-3-camere-de-inchiriat-baneasa-sisesti-jandarmerie-straulesti-sector-1-89150> (<https://blissimobiliare.ro/apartament-duplex-3-camere-de-inchiriat-baneasa-sisesti-jandarmerie-straulesti-sector-1-89150>)

Descriere

BLISS Imobiliare va prezinta un apartament spatios tip duplex de 3 camere, situat in ansamblul Sunset Lake Homes din zona de Nord a Bucurestiului.

Proprietatea include 2 locuri de parcare exterioare la nivelul solului.

Acesta are o suprafata utila de 130 mp si este structurat pe doua nivele: la primul nivel este o zona dedicata socializării formata dintr-un living spațios, un birou și o bucătărie, iar la al doilea nivel sunt doua dormitoare fiecare cu baie și dressing proprii. De asemenea, apartamentul dispune de terase de 36 mp.

Așezat pe malul celui mai curat lac din București, cu spații verzi, parc privat, zone de promenadă și relaxare, Sunset Lake Homes este gândit ținând cont de mediul înconjurător, de nevoia de liniște și confort a familiilor, de nevoia de a petrece timp de calitate și în afara casei.

Printre facilitatile premium ale complexului se numara: piscină, facilități sportive în aer liber, parc privat, zonă de picnic, loc de joacă pentru copii, sistem de pază prevăzut cu acces controlat prin barieră de acces si supraveghere video, platforma subterana pentru colectarea deseurilor, parcare exterioara la nivelul solului etc.

În 3 minute cu mașina se poate ajunge la Kaufland, Mega Image sau Lidl, iar în 10 minute puteți fi la shopping sau la film în Băneasa, cea mai importantă zonă comercială din București (IKEA, Băneasa Shopping City, Dedeman, Mobexpert, Brico Depot, Selgros, Metro, Dechatlon).

În apropiere se afla Parcul Herastrau, cel mai mare parc din capitala, care este renumit pentru restaurantele, cluburile și cafenelele sale. Acesta facilitează și încurajează sporturile în aer liber și activitățile de relaxare, fiind un mediu sigur și minunat și pentru familiile cu copii.

Detalii proprietate

Nr. camere	3
Suprafață utilă	130m ²
Suprafață construită	170m ²
Tipul apartamentului	Apartament Duplex
Compartimentare	Decomandate
Confort	Delux
Nr. dormitoare	2
Nr. bucătării	1
Nr. băi	2
Nr. toalete	1
Tipul clădirii	Bloc
An construcție	2021
Disponere	1S+P+4
Etaj	4
Nr. balcoane	5
Stare	Finalizat
Lift	Da
Parcare afară	2

Facilități

 Bucătărie echipată

 Mașină de spălat vase

 Este mobilat

 Încălzire centrală proprie

 Aer condiționat

Locație



Poze

