



**Violetta Tudorache**

+40 729 005 624

contact@blissimobiliare.ro  
(mailto:contact@blissimobiliare.ro)

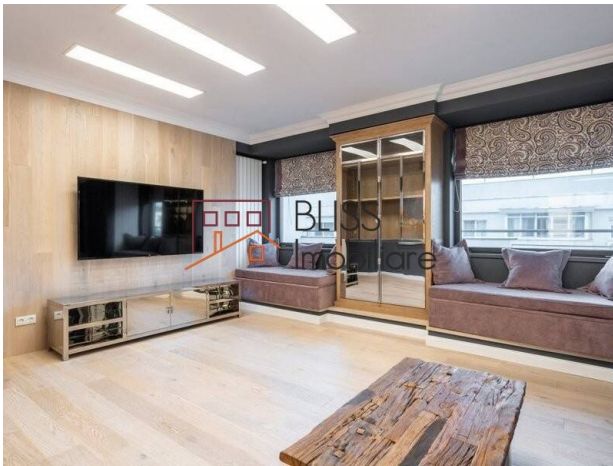
Actualizat pe data de 9 February 2026

## apartament 3 camere

Floreasca (Piata), Bucuresti

Referinta web

**#89414**



<https://blissimobiliare.ro/apartament-3-camere-de-inchiriat-floreasca-barbu-vacarescu-89414>  
(<https://blissimobiliare.ro/apartament-3-camere-de-inchiriat-floreasca-barbu-vacarescu-89414>)

### Descriere

BLISS Imobiliare vă prezintă acest apartament deosebit cu 3 camere care se află în apropierea Piețelor Dorobanți și Floreasca beneficiind de renovări în anul 2019. Amplasat la etajul 4 al unui imobil construit în anul 2003, acest apartament impresionează prin finisaje de înaltă calitate și atenție la detalii.

Cu o suprafață utilă interioară de 92 de metri pătrați și o terasă deschisă de 30 de metri pătrați, acest apartament oferă un spațiu generos și luminos pentru locuire. Complet reamenajat împreună cu un designer, interiorul este amenajat cu mobilier din Marea Britanie, oferind un aspect elegant și contemporan.

Compartimentarea open-space include un living spațios de 50 de metri pătrați, care include și bucătăria deschisă, un hol de intrare generos, două dormitoare, două băi și un spațiu de depozitare. Dormitorul matrimonial spațios beneficiază de o baie en-suite prevăzută cu duș și o zonă de dressing, în timp ce dormitorul secundar are și el acces direct pe terasă și o zonă de dressing.

Terasa acoperită cu deck este amenajată cu o zonă de dining și un spațiu de depozitare, fiind accesibilă atât din living, cât și din dormitorul secundar. De asemenea, apartamentul include și un loc de parcare în garajul de la parterul blocului, precum și o boxă pentru depozitare suplimentară.




## Detalii proprietate

<b>Nr. camere</b>	3
<b>Suprafață utilă</b>	92m <sup>2</sup>
<b>Tipul apartamentului</b>	Apartament
<b>Compartimentare</b>	Semi-decomandate
<b>Confort</b>	Confort 1
<b>Nr. dormitoare</b>	2
<b>Nr. bucătării</b>	1
<b>Nr. băi</b>	2
<b>Tipul clădirii</b>	Bloc
<b>An construcție</b>	2003
<b>Disponere</b>	P+6
<b>Etaj</b>	4
<b>Nr. balcoane</b>	1
<b>Stare</b>	Finalizat
<b>Lift</b>	Da
<b>Parcare înăuntru</b>	1
<b>Nr. depozite</b>	1

## Facilități

 Bucătărie echipată

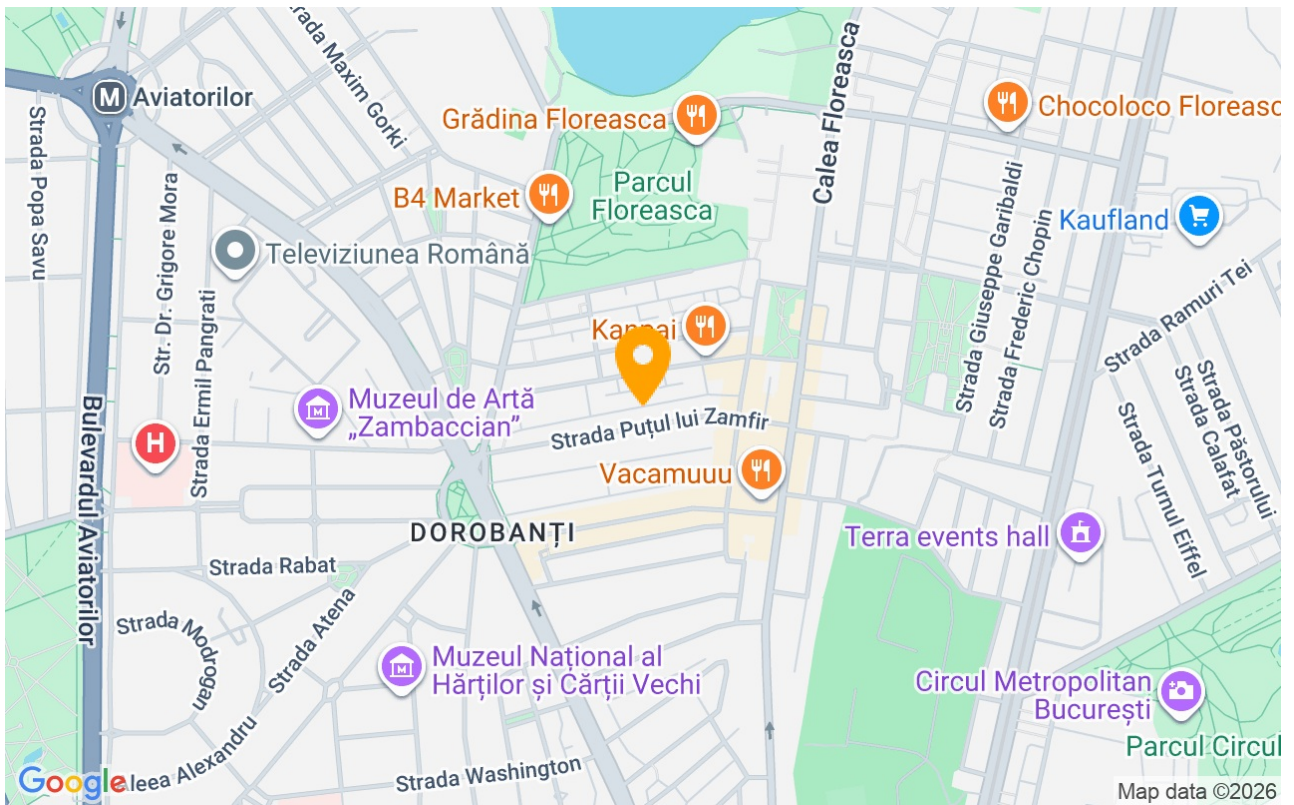
 Mașină de spălat vase

 Este mobilat

 Aer condiționat



## Locație



## Poze

