



**Violetta Tudorache**

+40 729 005 624

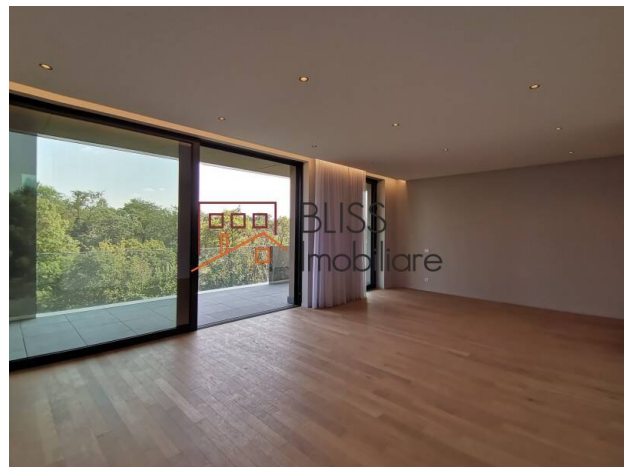
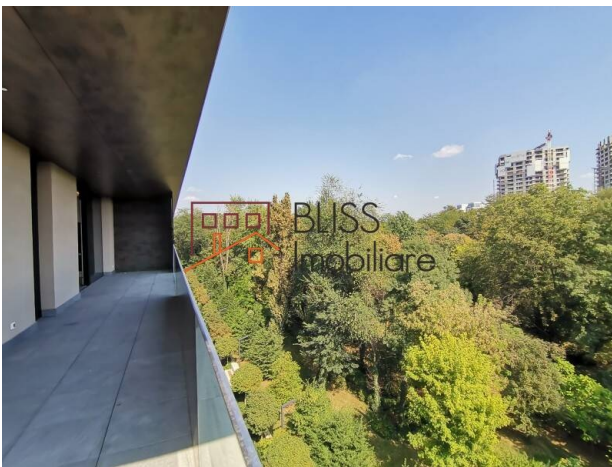
contact@blissimobiliare.ro  
(mailto:contact@blissimobiliare.ro)

Actualizat pe data de 10 June 2024

## Apartament delux 3 camere cu vedere spre Parcul Verdi

Referinta web  
**#93034**

One Rahmaninov, Floreasca Nord, Bucuresti



<https://blissimobiliare.ro/apartament-3-camere-de-inchiriat-floreasca-barbu-vacaescu-93034>  
(<https://blissimobiliare.ro/apartament-3-camere-de-inchiriat-floreasca-barbu-vacaescu-93034>)

### Descriere

Apartament spatios cu 3 camere, 3 bai, 1 terasa, suprafata de 168mp, situat in zona Floreasca Nord.

## Apartament super-premium 3 camere si loc parcare Floreasca Nord

One Rahmaninov este una dintre cele mai exclusiviste dezvoltări rezidențiale de pe piața imobiliară din București.

Complexul de apartamente super-premium situat lângă Parcul Verdi a fost livrat sub denumirea de Rahmaninov Residence.

Complexul oferă apartamente exclusiviste cu vedere atât la Parcul Verdi, cât și la Lacul Floreasca, într-o zonă extrem de dorită din București, cu acces rapid la multe facilități. Complexul este format din unități rezidențiale de lux, beneficiind de un design interior excepțional și finisaje de înaltă calitate.







One Rahmaninov este singurul complex rezidențial din țară cu un hol de 600 de metri pătrați și 6 metri înălțime. În același timp, complexul include o parcare foarte generoasă, cu locuri de parcare disponibile pentru toate apartamentele.



## Detalii proprietate

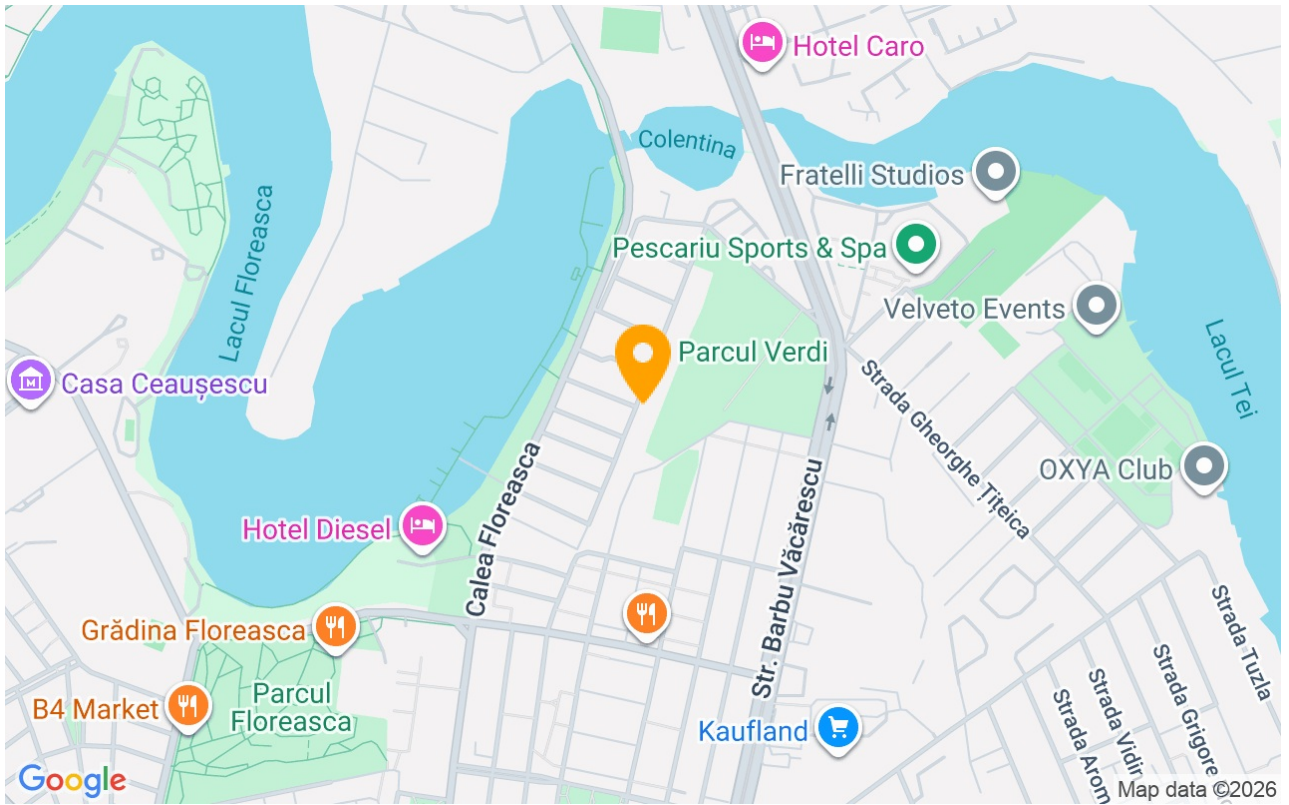
|                             |                   |
|-----------------------------|-------------------|
| <b>Nr. camere</b>           | 3                 |
| <b>Suprafață utilă</b>      | 168m <sup>2</sup> |
| <b>Tipul apartamentului</b> | Apartament        |
| <b>Compartimentare</b>      | Decomandate       |
| <b>Confort</b>              | Delux             |
| <b>Nr. dormitoare</b>       | 2                 |
| <b>Nr. bucătării</b>        | 1                 |
| <b>Nr. băi</b>              | 2                 |
| <b>Nr. toalete</b>          | 1                 |
| <b>Tipul clădirii</b>       | Bloc              |
| <b>An construcție</b>       | 2020              |
| <b>Disponere</b>            | 1S+P+6            |
| <b>Etaj</b>                 | 4                 |
| <b>Nr. balcoane</b>         | 1                 |
| <b>Stare</b>                | Finalizat         |
| <b>Lift</b>                 | Da                |
| <b>Parcare înăuntru</b>     | 1                 |

## Facilități

-  Bucătărie echipată
-  Mașină de spălat vase
-  Nemobilat ( Dispus să mobileze )
-  Încălzire centrală proprie
-  Potrivit pentru birou
-  Aer condiționat



## Locație



## Poze

