



Violetta Tudorache

+40 729 005 624

contact@blissimobiliare.ro
(mailto:contact@blissimobiliare.ro)

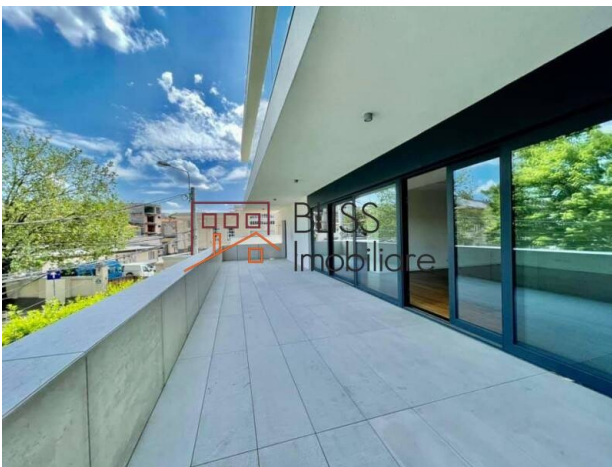
Actualizat pe data de 25 March 2026

Reședință De Lux Cu 5 Camere într-o Zonă Istorică

Aviatorilor, Bucuresti

4.500 EUR +TVA / lună

Referinta web
#93086



<https://blissimobiliare.ro/apartament-5-camere-de-inchiriat-dorobanti-primaverii-kiseleff-aviatorilor-93086> (<https://blissimobiliare.ro/apartament-5-camere-de-inchiriat-dorobanti-primaverii-kiseleff-aviatorilor-93086>)

Descriere

Reședință de Lux cu 5 Camere - Eleganță și Spațiu în Zona Kiseleff - Aviatorilor

Confort Modern Și Eleganță În Inima Cartierului Diplomatic

Vă propunem un apartament deosebit, ce redefinește conceptul de locuire urbană premium, situat într-una dintre cele mai sigure și verzi zone ale Bucureștiului: Kiseleff - Aviatorilor. Situată la etajul 1 al unui imobil modern finalizat în 2015, această proprietate impresionantă se distinge prin spații largi, finisaje de cea mai bună calitate și o luminozitate naturală remarcabilă.

Spațiu Generos și Compartimentare Decomandată

Cu o suprafață utilă de 204 mp, apartamentul oferă un echilibru perfect între zonele de socializare și cele de intimitate:

- Zona de zi: Un living spațios, ideal pentru cine în familie sau relaxare, inundat de lumină datorită vitrajelor generoase.
- Zona de noapte: Dispune de 4 dormitoare mari, proiectate pentru a oferi confort maxim fiecărui membru al familiei.
- Băi: 4 băi moderne și o toaletă de serviciu, finisate cu materiale de lux, asigurând funcționalitate deplină pentru o familie numeroasă.

- Balcoane: 3 balcoane ce oferă spații exterioare private pentru momente de liniște în aer liber.

Facilități de Top și Finisaje Premium

Proprietatea este dotată pentru a satisface cele mai ridicate exigențe rezidențiale:

- Bucătărie: Complet utilată și echipată cu electrocasnice moderne (inclusiv mașină de spălat vase).
- Climatizare: Sistem de aer condiționat performant și încălzire centralizată a clădirii pentru un confort termic optim.
- Parcare: Include loc de parcare în subteran, o facilitate esențială în această zonă exclusivistă.
- Securitate: Imobil securizat, dotat cu lift, situat într-o zonă liniștită, ferită de zgomotul arterelor principale.

Locație: Standardul de Viață în Aviatorilor

Amplasarea între Parcul Kiseleff și Parcul Herăstrău oferă acces la cel mai bun stil de viață din Capitală:

- Natură și Cultură: La pași distanță de cele mai mari parcuri ale orașului, Muzeul Țăranului Român și Muzeul Satului.
- Transport: Acces rapid la stațiile de metrou Piața Victoriei și Aviatorilor, precum și la principalele noduri de transport de suprafață.
- Vecinătăți: Zonă marcată de clădiri istorice superbe, ambasade, școli internaționale și restaurante fine-dining.


Detalii proprietate

Nr. camere	5
Suprafață utilă	204m ²
Suprafață construită	270m ²
Tipul apartamentului	Apartament
Compartimentare	Decomandate
Confort	Confort 1
Nr. dormitoare	4
Nr. bucătării	1
Nr. băi	4
Nr. toalete	1
Tipul clădirii	Bloc
An construcție	2015
Disponere	1S+P+5
Etaj	1
Nr. balcoane	3
Stare	Finalizat
Lift	Da
Parcare înăuntru	1

Facilități

 Bucătărie echipată

 Mașină de spălat vase

 Nemobilat

 Încălzire de la clădire

 Aer condiționat

