



Isfahan Doekhie

+40 729 896 897

contact@blissimobiliare.ro
(mailto:contact@blissimobiliare.ro)

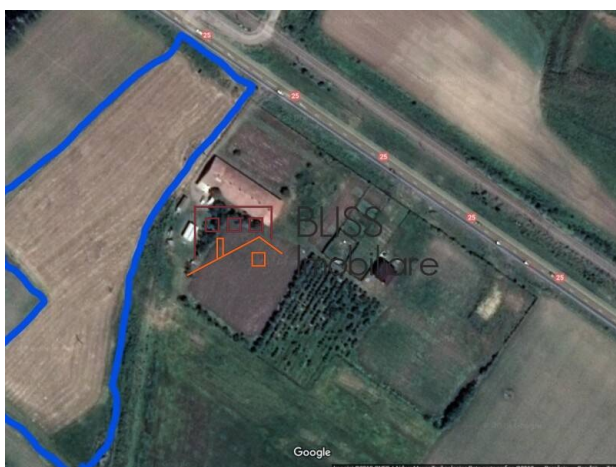
Actualizat pe data de 14 March 2021

Teren 26.364 m²;

Comuna Independența Galati, Comuna
Independenta, Judetul Galati, Romania

99.000 EUR
4 EUR / m²

Referinta web
#900298



<https://blissimobiliare.ro/teren-de-vanzare-comuna-independenta-galati-900298>
(<https://blissimobiliare.ro/teren-de-vanzare-comuna-independenta-galati-900298>)

Descriere

Teren intravilan 26000 mp, compact, neinundabil, la intrare in comuna Independenta dinspre Galati, 65 ml deschidere la DN25. Linia de curent electric este pe teren, dar nu sunt bransat la retea electrica. La 20 metri distanta de teren este calea ferata (peste DN25). Terenul este in dreptul bornei kilometrice ce arata 24 km spre Galati.

Terenul este la cca 30 km de podul in constructie de la Braila de peste Dunare; acest pod va genera un trafic auto intens si va dezvolta intreaga regiune;

Investitia in terenuri este cea mai avantajoasa investitie imobiliara posibila; apartamente si cladiri se mai pot "produce" si parcurg un proces de imbatranire, terenurile sunt finite si nu au varsta;

Terenul este la 20 metri distanta de calea ferata, peste DN 25, deci poate avea utilizare industriala & comerciala (transportul pe cale ferata este mai ieftin decat cel auto); pe de alta parte traficul pe cale ferata este foarte redus in zona deci terenul poate avea si utilizare rezidentiala (nu este afectat de zgomotul feroviar)

Detalii teren

Tipul de teren	Teren intravilan
Suprafața	26.364 m ²
Deschideri la stradă	65 m
Tipul de drum	Asfaltat
Zona protejată	Nu

Utilități

💡 Electricitate

Locație



Poze

